



faszinierende technik

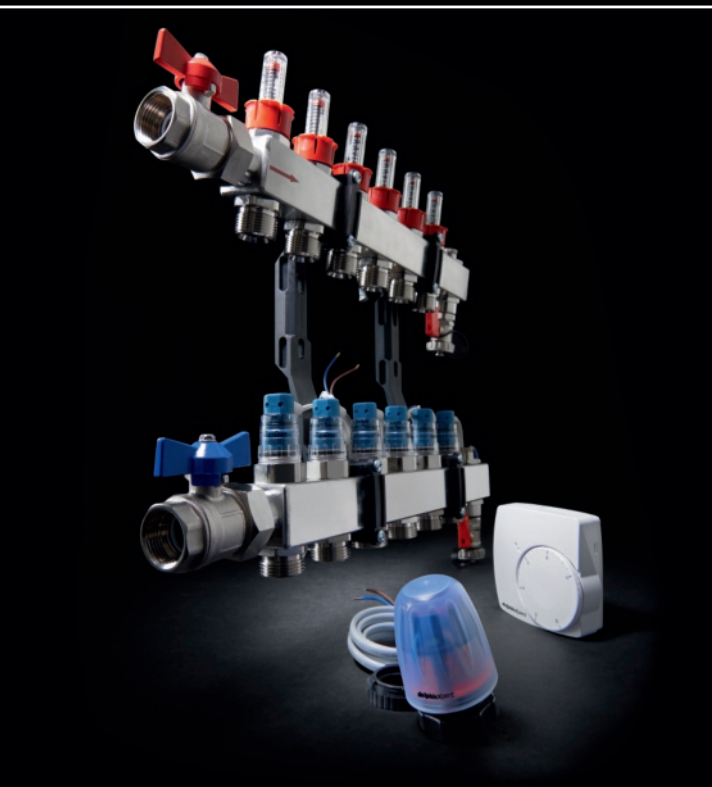


**delphisXpert**

# technik für experten

delphisXpert steht für langlebige Qualitätstechnik hinter der Wand und im Heizungskeller. Mit Speichern, Ausdehnungsgefäßen, Luft- und Schlammabscheidern, Wasser und Wärmemengenzählern und vielen weiteren Produkten rund um das Thema Haustechnik bietet delphisXpert zukunftsorientierte und bewährte Produkte für die sichere und umstandslose Montage durch das Fachhandwerk. Perfekt aufeinander abgestimmte Warenbereiche – zeitlos, langlebig und qualitativ hochwertig.

Die ideale Lösung für Fachhändler, Fachhandwerker und für anspruchsvolle Kunden, die auf Qualität und Langlebigkeit setzen.





<b>1 Ablaufprogramm</b> .....	4
<b>2 Absperrarmaturen</b> .....	10
<b>3 Filtertechnik</b> .....	18
<b>4 Auslaufarmaturen und Anschlusschläuche</b> .....	22
Auslaufarmaturen .....	24
Flexible Anschlusschlauche .....	26
<b>5 Wasser- und Wärmemengenzähler</b> .....	28
Wasserezähler .....	30
Wärmemengenzähler .....	33
<b>6 Heizungsarmaturen</b> .....	34
Luft- und Schlammabscheider .....	36
Heizkörperarmaturen und Zubehör .....	37
Pumpengruppen und Verteilerbalken .....	40
Kugelhahne .....	41
Kleinarmaturen .....	42
Thermo- und Manometer .....	45
<b>7 Heizungspumpen</b> .....	46
<b>8 Fußbodenheizungszubehör</b> .....	50
<b>9 Ausdehnungsgefäße</b> .....	56
<b>10 Speicher</b> .....	60
Trinkwasserspeicher .....	62
Puffer- und Schichtenpufferspeicher .....	63
Kombispeicher .....	65
Wärmepumpenspeicher .....	66
Hygienespeicher .....	68
Edelstahlspeicher .....	70
Zubehör .....	71

# 1 Ablaufprogramm

Das delphisXpert Ablaufprogramm bietet ein ansprechendes Sortiment an hochwertigen und leistungsstarken Duschwannen-, Badewannen- und Waschtischabläufen für alle gängigen Einbausituationen.

Neben den Duschabläufen in unterschiedlichen Ausführungen sorgen die Badewannen-Funktionseinheiten, wahlweise mit Zulauffunktion, für höchsten Komfort für den Endverbraucher. Die Waschtischablaufventile runden das Sortiment ab.







**Badewannen-Funktionseinheit SWING**

aus Kunststoff · mit Geruchverschluss · Ablaufbogen Ø 40/50 mm · mit Montageset · mit Drehexcenterbetätigung · ohne Bedieneinheit

Wannenart	Höhe Geruchsverschluss	Länge Bowdenzug	Ablaufleistung	Art.-Nr.
Normalwannen	90 mm	650 mm	1,0 l/sek	7000 418 110
Sonderwannen	90 mm	1000 mm	1,0 l/sek	7000 418 111
Normalwannen	110 mm	650 mm	0,8 l/sek	7000 418 112
Sonderwannen	110 mm	1000 mm	0,8 l/sek	7000 418 113

Bitte die Bedieneinheit separat bestellen

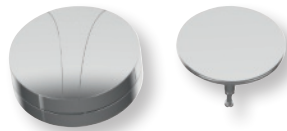


**Badewannen-Funktionseinheit SWING PLUS**

aus Kunststoff · mit Zulauffunktion und universellem Wasseranschluss R 1/2 AG · mit Geruchverschluss · Ablaufbogen Ø 40/50 mm · mit Montageset · mit Drehexcenterbetätigung · ohne Bedieneinheit

Wannenart	Höhe Geruchsverschluss	Länge Bowdenzug	Ablaufleistung	Art.-Nr.
Normalwannen	90 mm	650 mm	1,0 l/sek	7000 418 115
Sonderwannen	90 mm	1000 mm	1,0 l/sek	7000 418 116
Normalwannen	110 mm	650 mm	0,8 l/sek	7000 418 117
Sonderwannen	110 mm	1000 mm	0,8 l/sek	7000 418 118

Bitte die Bedieneinheit separat bestellen



**Bedieneinheit SWING**

mit rückstellbarem Drehgriff · inkl. Designelement mattchrom vormontiert · mit delphis Logo · Ventilkegel passend für Funktionseinheit SWING · geeignet für Badewannen-Funktionseinheiten 7000418110, 7000418111, 7000418112 und 7000418113

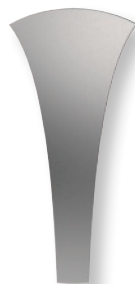
Art.-Nr.
7000 418 114



**Bedieneinheit SWING PLUS**

mit rückstellbarem Drehgriff · inkl. Designelement mattchrom vormontiert · mit delphis Logo · Ventilkegel passend für Funktionseinheit SWING PLUS · mit Rechteckperlator · geeignet für Badewannen-Funktionseinheiten 7000418115, 7000418116, 7000418117 und 7000418118

Art.-Nr.
7000 418 119



**Zierelement**

mit delphis-Logo · passend zu Bedieneinheit SWING 7000418114 und SWING PLUS 7000418119

Farbe	Art.-Nr.
chrom	7000 418 150
mattchrom	7000 418 151



**Anschlusset SWING PLUS**

flexibler Anschlussschlauch 1500 mm mit selbstdichtender Steckverbindung und Rändelmutter G 1/2" · Winkelstück 2x R 1/2"

Art.-Nr.
7000 418 120





**Duschablauf MAGNETECH**

aus Kunststoff · mit einzigartigem mechanischen Geruchverschluss · Abdeckung ABS verchromt · Abgang 135° · geeignet für ultraflache Duschwannen · anpassbar auf Duschwannen-Wanddicke bis 26 mm · keine Geruchsbelästigung durch Austrocknung oder Leersaugung mehr möglich · für Duschwannen mit Ablaufloch Ø 90 mm · Gasdichte bei Unter- und Überdruck · hohe Ablaufleistung von 0,60 l/s

<b>Höhe</b>	<b>Art.Nr.</b>
66 mm	7000 418 125



**Duschablauf**

aus Kunststoff · mit Abdeckplatte verchromt · mit herausnehmbarem Geruchverschlussinsert · Flachdichtung · Abgang mit verstellbarem Kugelgelenk und Ablaufbogen Ø 40/50 mm · für Duschwannen mit Ablaufloch Ø 52 mm · Ablaufleistung 0,75 l/s

<b>Höhe</b>	<b>Art.Nr.</b>
80 mm	7000 418 131



**Abdeckplatte MAGNETECH**

chrom · passend für Duschablauf Magnetech 7000418125

<b>Art.Nr.</b>
7000 418 126



**Abdeckplatte für Funktionseinheit**

chrom · passend für Duschablauf 7000418131

<b>Art.Nr.</b>
7000 418 132



**Duschablauf**

aus Kunststoff · extraflach · mit Abdeckplatte verchromt · mit herausnehmbarem Geruchverschlussinsert · Kragendichtung · Abgang 135° · Ablaufbogen Ø 40/50 mm · für Duschwannen mit Ablaufloch Ø 90 mm · Ablaufleistung 0,45 L/s nach DIN EN 274

<b>Höhe</b>	<b>Art.Nr.</b>
60 mm	7000 418 127



**Duschablauf**

aus Kunststoff · extraflach · mit Abdeckplatte verchromt · mit herausnehmbarem Geruchverschlussinsert · Flachdichtung · Abgang 135° · Ablaufbogen Ø 40/50 mm · für Duschwannen mit Ablaufloch Ø 90 mm · Ablaufleistung 0,45 L/s nach DIN EN 274

<b>Höhe</b>	<b>Art.Nr.</b>
80 mm	7000 418 129



**Abdeckplatte**

chrom · passend für Duschablauf 7000418127

<b>Art.Nr.</b>
7000 418 128



**Abdeckplatte**

chrom · passend für Duschablauf 7000418129

<b>Art.Nr.</b>
7000 418 130

**Duschablaufgarnitur mit Standrohr**

aus Kunststoff · mit strömungsoptimiertem Geruchverschluss · Ablaufbogen Ø 40/50 mm · für Duschwannen mit Ablaufloch Ø 52mm

<b>Standrohr</b>	<b>Art.Nr.</b>
70 x 120 mm	7000 418 133





### Waschtisch-Ablaufgarnitur INEO FLUX

aus Kunststoff · für Waschtische ohne Überlauföffnung · für nahezu alle Waschtischgeometrien · adaptiert alle Waschtischmaterialien · einfache Montage durch angespritzte Dichtelemente · Überlaufhöhe/Anstauhöhe variabel einstellbar · durch Teleskopierung und Kürzung in 3 Stufen flexibel anpassbar · Schaftventil mit Dichtungsset und Montageschlüssel · ohne Ventilplatte

<b>Art.Nr.</b>
7000 418 140



### Ventilplatte INEO FLUX

chrom · passend für Waschtisch-Ablaufgarnitur INEO FLUX 7000418140

<b>Art.Nr.</b>
7000 418 141



### Push-Push Ablaufventil

Ablaufventil mit Push-Funktion für Waschtische · G 1 1/4" x 62 x 28,5 mm

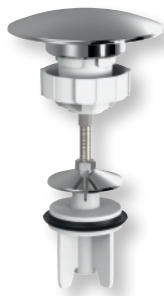
<b>Art.Nr.</b>
7000 418 144



### Push open Kartusche INEO FLUX

chrom · passend für Waschtisch-Ablaufgarnitur INEO FLUX 7000418140

<b>Art.Nr.</b>
7000 418 142



### Permanentventil

mit Siebeinsatz für Waschtische · G 1 1/4" x 65 x 50 mm

<b>Art.Nr.</b>
7000 418 143



# 2 Absperrarmaturen

Die delphisXpert Absperrarmaturen sind ein entscheidender Bestandteil der Trinkwasserversorgung in Gebäuden und Haushalten. Die Messingwerkstoffe unserer Trinkwasser-Absperrarmaturen erfüllen die DIN 50930-6 und die hohen Anforderungen des Installationshandwerks. delphisXpert Armaturen verfügen über tottraumfreie Spindeln, die keinen Platz für Stagnationswasser, Keime oder Kalk bieten und somit als Legionellensicher gelten.

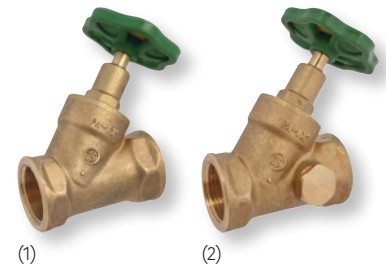
Die Vielfältigkeit im Sortiment der Absperrarmaturen ermöglicht die Montage bei ganz unterschiedlichen Anwendungsvarianten. Durch den Einsatz von Fettkammeroberteilen wird die Leichtgängigkeit der Ventile dauerhaft gewährleistet. Die tottraumfreie Abdichtung und die Verwendung eines Doppel-O-Rings bieten zudem einen langlebigen und zuverlässigen Schutz.

Die verwendeten Werkstoffe erfüllen die in der Trinkwasserverordnung festgelegten Anforderungen und sind hygienisch unbedenklich.



### Schrägsitzventil für die Trinkwasserinstallation

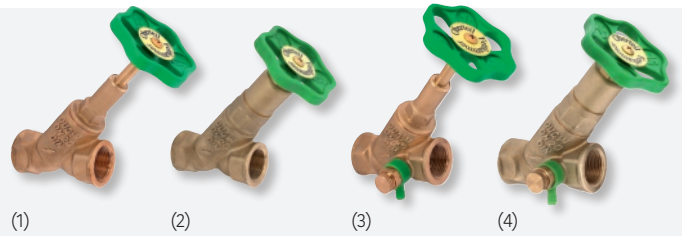
aus Messing · mit beidseitigem Innengewinde · Werkstoff gemäß UBA-Liste · Schallschutz Klasse 1 · Dichtungen aus EPDM gemäß KTW/W270 · tottraumfreies Fettkammeroberteil



Nennweite	Anschluss- gewinde	Nenndruck	Temperatur- beständigkeit	Art.-Nr. ohne Entleerung steigende Spindel (1)	Art.-Nr. mit Entleerung steigende Spindel (2)
DN15	1/2"	10 bar	90 °C	6000 408 218	6000 408 209
DN20	3/4"	10 bar	90 °C	6000 408 148	6000 408 163
DN25	1"	10 bar	90 °C	6000 408 278	6000 408 201
DN32	1 1/4"	10 bar	90 °C	6000 408 309	6000 408 233
DN40	1 1/2"	10 bar	90 °C	6000 408 259	6000 408 260
DN50	2"	10 bar	90 °C	6000 408 288	6000 408 290

### Freistromventil für die Trinkwasserinstallation

aus Messing · mit beidseitigem Innengewinde · Werkstoff gemäß UBA-Liste · Schallschutz Klasse 1 · Dichtungen aus EPDM gemäß KTW/W270 · tottraumfreies Fettkammeroberteil



Nennweite	Anschluss- gewinde	Nenndruck	Temperatur- beständigkeit	Art.-Nr. ohne Entleerung, steigende Spindel (1)	Art.-Nr. ohne Entleerung, nichtsteigende Spindel (2)
DN15	1/2"	10 bar	90 °C	6000 408 292	6000 408 220
DN20	3/4"	10 bar	90 °C	6000 408 317	6000 408 147
DN25	1"	10 bar	90 °C	6000 408 271	6000 408 189
DN32	1 1/4"	10 bar	90 °C	6000 408 198	6000 408 305
DN40	1 1/2"	10 bar	90 °C	6000 408 235	6000 408 253
DN50	2"	10 bar	90 °C	6000 408 171	6000 408 269

Nennweite	Anschluss- gewinde	Nenndruck	Temperatur- beständigkeit	Art.-Nr. mit Entleerung, steigende Spindel (3)	Art.-Nr. mit Entleerung, nichtsteigende Spindel (4)
DN15	1/2"	10 bar	90 °C	6000 408 215	6000 408 315
DN20	3/4"	10 bar	90 °C	6000 408 240	6000 408 157
DN25	1"	10 bar	90 °C	6000 408 266	6000 408 197
DN32	1 1/4"	10 bar	90 °C	6000 408 295	6000 408 230
DN40	1 1/2"	10 bar	90 °C	6000 408 250	6000 408 162
DN50	2"	10 bar	90 °C	6000 408 184	6000 408 283

### Freistromventil für die Trinkwasserinstallation

aus Messing · mit beidseitigen PROFIPRESS-Verschraubungen · Werkstoff gemäß UBA-Liste · Schallschutz Klasse 1 · Dichtungen aus EPDM gemäß KTW/W270 · tottraumfreies Fettkammeroberteil · pressfertig



Nennweite	Press- anschluss	Nenndruck	Temperatur- beständigkeit	Art.-Nr. mit Entleerung, steigende Spindel (1)	Art.-Nr. ohne Entleerung, nichtsteigende Spindel (2)	Art.-Nr. mit Entleerung, nichtsteigende Spindel (3)
DN15	15 mm	10 bar	90 °C	6000 408 313	6000 408 277	6000 408 212
DN20	18 mm	10 bar	90 °C	6000 408 264	6000 408 307	6000 408 256
DN20	22 mm	10 bar	90 °C	6000 408 205	6000 408 248	6000 408 286
DN25	28 mm	10 bar	90 °C	6000 408 155	6000 408 270	6000 408 324
DN32	35 mm	10 bar	90 °C	6000 408 170	6000 408 224	6000 408 265
DN40	42 mm	10 bar	90 °C	6000 408 211	6000 408 159	6000 408 191
DN50	54 mm	10 bar	90 °C	6000 408 151	6000 408 196	6000 408 234



### Fettkammeroberteile für Freistromventile

aus Messing · Werkstoff gemäß UBA-Liste · tottraumfrei durch doppelten EPDM O-Ring · Dichtungen aus EPDM gemäß KTW/W270 · Außengewinde · mit Handrad



Nennweite	Anschluss-gewinde	Nenndruck	Temperatur-beständigkeit	Art.-Nr. steigende Spindel (1)	Art.-Nr. nichtsteigende Spindel (2)
DN15	1/2"	10 bar	90 °C	6000 408 319	6000 408 245
DN20	3/4"	10 bar	90 °C	6000 408 301	6000 408 279
DN25	1"	10 bar	90 °C	6000 408 207	6000 408 310
DN32	1 1/4"	10 bar	90 °C	6000 408 166	6000 408 257
DN40	1 1/2"	10 bar	90 °C	6000 408 181	6000 408 188
DN50	2"	10 bar	90 °C	6000 408 232	6000 408 221



### Oberteil für Durchgang-/Schrägsitzventil

aus Messing · Werkstoff gemäß UBA-Liste · tottraumfrei durch doppelten EPDM O-Ring · Dichtungen aus EPDM gemäß KTW/W270 · Außengewinde · mit Handrad · steigende Spindel

Nennweite	Anschluss-gewinde	Nenndruck	Temperatur-beständigkeit	Art.-Nr.
DN15	1/2"	10 bar	90 °C	6000 408 590
DN20	3/4"	10 bar	90 °C	6000 408 591
DN25	1"	10 bar	90 °C	6000 408 592
DN32	1 1/4"	10 bar	90 °C	6000 408 593
DN40	1 1/2"	10 bar	90 °C	6000 408 594
DN50	2"	10 bar	90 °C	6000 408 595

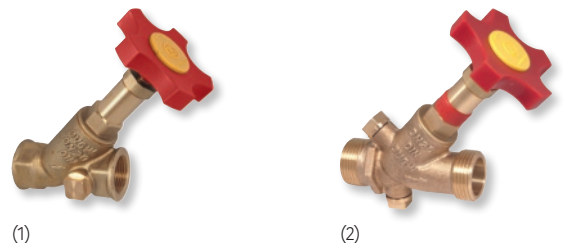
### Oberteil für KFR-Ventile

aus Messing · Werkstoff gemäß UBA-Liste · tottraumfrei durch doppelten EPDM O-Ring · DIN 3502 · Außengewinde · mit Handrad · steigende Spindel

Nennweite	Anschluss-gewinde	Nenndruck	Temperatur-beständigkeit	Art.-Nr.
DN15	1/2"	10 bar	90 °C	6000 409 390
DN20	3/4"	10 bar	90 °C	6000 409 391
DN25	1"	10 bar	90 °C	6000 409 392
DN32	1 1/4"	10 bar	90 °C	6000 409 393
DN40	1 1/2"	10 bar	90 °C	6000 409 394
DN50	2"	10 bar	90 °C	6000 409 395

### Freistromventil für die Trinkwasserinstallation

aus Rotguss · Werkstoff gemäß UBA-Liste · Schallschutz Klasse 1 · Dichtungen aus EPDM gemäß KTW/W270 · tottraumfreies Fettkammeroberteil · ohne Entleerung · nichtsteigende Spindel



Nennweite	Nenndruck	Temperaturbeständigkeit	Anschlussgewinde bei Innengewinde	Art.-Nr. beidseitiges Innengewinde (1)	Anschlussgewinde bei Außengewinde	Art.-Nr. beidseitiges Außengewinde (2)
DN15	10 bar	90 °C	1/2"	6000 408 261	3/4"	6000 408 192
DN20	10 bar	90 °C	3/4"	6000 408 297	1"	6000 408 306
DN25	10 bar	90 °C	1"	6000 408 244	1 1/4"	6000 408 251
DN32	10 bar	90 °C	1 1/4"	6000 408 187	1 1/2"	6000 408 284
DN40	10 bar	90 °C	1 1/2"	6000 408 219	1 3/4"	6000 408 312
DN50	10 bar	90 °C	2"	6000 408 150	2 3/8"	6000 408 168

### Freistromventil für die Trinkwasserinstallation

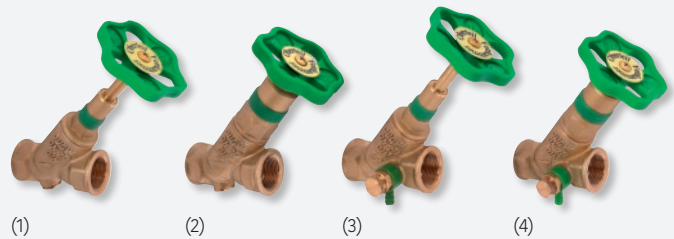
aus Rotguss · mit beidseitigem PROFIPRESS-Verschraubungen ·  
Werkstoff gemäß UBA-Liste · Schallschutz Klasse 1 · Dichtungen  
aus EPDM gemäß KTW/W270 · tottraumfreies Fettkammeroberteil ·  
ohne Entleerung · nichtsteigende Spindel



Nennweite	Pressanschluss	Nenndruck	Temperaturbeständigkeit	Art.-Nr.
DN15	15 mm	10 bar	90 °C	6000 408 195
DN20	18 mm	10 bar	90 °C	6000 408 225
DN20	22 mm	10 bar	90 °C	6000 408 173
DN25	28 mm	10 bar	90 °C	6000 408 282
DN32	35 mm	10 bar	90 °C	6000 408 320
DN40	42 mm	10 bar	90 °C	6000 408 243
DN50	54 mm	10 bar	90 °C	6000 408 302

### KFR-Ventil für die Trinkwasserinstallation

aus Messing · mit beidseitigem Innengewinde · Rückflussver-  
hinderer · Werkstoff gemäß UBA-Liste · Schallschutz Klasse 1 ·  
Dichtungen aus EPDM gemäß KTW/W270 · tottraumfreies  
Fettkammeroberteil

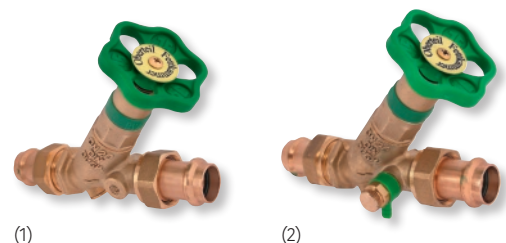


Nennweite	Anschluss- gewinde	Nenndruck	Temperatur- beständigkeit	Art.-Nr. ohne Entleerung, steigende Spindel (1)	Art.-Nr. ohne Entleerung, nichtsteigende Spindel (2)
DN15	1/2"	10 bar	90 °C	6000 408 322	6000 408 289
DN20	3/4"	10 bar	90 °C	6000 408 263	6000 408 223
DN25	1"	10 bar	90 °C	6000 408 300	6000 408 183
DN32	1 1/4"	10 bar	90 °C	6000 408 314	6000 408 210
DN40	1 1/2"	10 bar	90 °C	6000 408 176	6000 408 237
DN50	2"	10 bar	90 °C	6000 408 206	6000 408 172

Nennweite	Anschluss- gewinde	Nenndruck	Temperatur- beständigkeit	Art.-Nr. mit Entleerung, steigende Spindel (3)	Art.-Nr. mit Entleerung, nichtsteigende Spindel (4)
DN15	1/2"	10 bar	90 °C	6000 408 190	6000 408 303
DN20	3/4"	10 bar	90 °C	6000 408 213	6000 408 241
DN25	1"	10 bar	90 °C	6000 408 169	6000 408 268
DN32	1 1/4"	10 bar	90 °C	6000 408 281	6000 408 296
DN40	1 1/2"	10 bar	90 °C	6000 408 323	6000 408 154
DN50	2"	10 bar	90 °C	6000 408 255	6000 408 182

### KFR-Ventil für die Trinkwasserinstallation

aus Messing · mit beidseitigen PROFIPRESS-  
Verschraubungen · Werkstoff gemäß UBA-Liste ·  
Schallschutz Klasse 1 · Dichtungen aus EPDM gemäß  
KTW/W270 · tottraumfreies Fettkammeroberteil



Nennweite	Press- anschluss	Nenndruck	Temperatur- beständigkeit	Art.-Nr. ohne Entleerung, nichtsteigende Spindel (1)	Art.-Nr. mit Entleerung, nichtsteigende Spindel (2)
DN15	15 mm	10 bar	90 °C	6000 408 228	6000 408 179
DN20	18 mm	10 bar	90 °C	6000 408 267	6000 408 216
DN20	22 mm	10 bar	90 °C	6000 408 294	6000 408 249
DN25	28 mm	10 bar	90 °C	6000 408 239	6000 408 274
DN32	35 mm	10 bar	90 °C	6000 408 275	6000 408 325
DN40	42 mm	10 bar	90 °C	6000 408 204	6000 408 252
DN50	54 mm	10 bar	90 °C	6000 408 152	6000 408 193



**Entleerungsventil**

aus Messing · Werkstoff gemäß UBA-Liste · mit Außengewinde und O-Ring · VPE 10 Stück

Nennweite	Anschlussgewinde	Nenn- druck	Temperatur- beständigkeit	Art.-Nr.
DN8	1/4"	10 bar	90 °C	6000 408 208



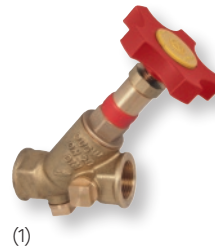
**Entleerungsventil**

aus Messing · schweres Modell · nur zur Entleerung

Nennweite	Anschlussgewinde	Nenn- druck	Temperatur- beständigkeit	Art.-Nr.
DN8	1/4"	10 bar	90 °C	6000 408 326

**KFR-Ventil für die Trinkwasserinstallation DIN-DVGW**

aus Rotguss · Werkstoff gemäß UBA-Liste · Schallschutz Klasse 1 · Dichtungen aus EPDM gemäß KTW/W270 · ohne Entleerung · nichtsteigende Spindel · tottraumfreies Fettkammeroberteil



Nennweite	Nenn- druck	Temperaturbeständigkeit	Anschlussgewinde bei Innengewinde	Art.-Nr. Innengewinde (1)	Anschlussgewinde bei Außengewinde	Art.-Nr. Außengewinde (2)
DN15	10 bar	90 °C	1/2"	6000 408 178	3/4"	6000 408 280
DN20	10 bar	90 °C	3/4"	6000 408 214	1"	6000 408 311
DN25	10 bar	90 °C	1"	6000 408 156	1 1/4"	6000 408 164
DN32	10 bar	90 °C	1 1/4"	6000 408 185	1 1/2"	6000 408 186
DN40	10 bar	90 °C	1 1/2"	6000 408 316	1 3/4"	6000 408 222
DN50	10 bar	90 °C	2"	6000 408 246	2 3/8"	6000 408 161



**KFR-Ventil für die Trinkwasserinstallation DIN-DVGW**

aus Rotguss · mit beidseitigen PROFIPRESS-Verschraubungen · Werkstoff gemäß UBA-Liste · Schallschutz Klasse 1 · Dichtungen aus EPDM gemäß KTW/W270 · mit Entleerung · nichtsteigende Spindel · tottraumfreies Fettkammeroberteil

Nennweite	Press- anschluss	Nenn- druck	Temperatur- beständigkeit	Art.-Nr.
DN15	15 mm	10 bar	90 °C	6000 408 291
DN20	18 mm	10 bar	90 °C	6000 408 318
DN20	22 mm	10 bar	90 °C	6000 408 258
DN25	28 mm	10 bar	90 °C	6000 408 287
DN32	35 mm	10 bar	90 °C	6000 408 226
DN40	42 mm	10 bar	90 °C	6000 408 174
DN50	54 mm	10 bar	90 °C	6000 408 202

**Fettkammeroberteile für KFR-Ventile**

aus Messing · Werkstoff gemäß UBA-Liste · tottraumfrei durch doppelten EPDM O-Ring · Dichtungen aus EPDM gemäß KTW/W270 · Außengewinde · mit Handrad · nichtsteigende Spindel

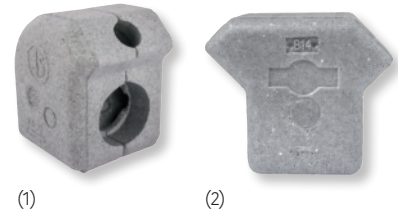
Nennweite	Anschluss- gewinde	Nenn- druck	Temperatur- beständigkeit	Art.-Nr.
DN15	1/2"	10 bar	90 °C	6000 408 158
DN20	3/4"	10 bar	90 °C	6000 408 199
DN25	1"	10 bar	90 °C	6000 408 304
DN32	1 1/4"	10 bar	90 °C	6000 408 254
DN40	1 1/2"	10 bar	90 °C	6000 408 285
DN50	2"	10 bar	90 °C	6000 408 321



### Rückflussverhinderer DIN-DVGW

aus Messing · mit beidseitigem Innengewinde · Werkstoff gemäß UBA-Liste · Schallschutz Klasse 1 · Dichtungen aus EPDM gemäß KTW/W270 · ohne Entleerung

Nennweite	Anschluss-gewinde	Nenndruck	Temperatur-beständigkeit	Art.-Nr.
DN15	1/2"	10 bar	90 °C	6000 408 231
DN20	3/4"	10 bar	90 °C	6000 408 167
DN25	1"	10 bar	90 °C	6000 408 194
DN32	1 1/4"	10 bar	90 °C	6000 408 236
DN40	1 1/2"	10 bar	90 °C	6000 408 262
DN50	2"	10 bar	90 °C	6000 408 298



### Armaturendämmschale

aus Neopor · für delphisXpert Freistrom- und KFR-Ventile · Dauertemperatur 110 °C

Nennweite	Anschluss-gewinde	Art.-Nr. für Ventile mit Innengewinde (1)	Art.-Nr. für Ventile mit Außengewinde (2)
DN15	1/2"	6000 408 229	6000 408 153
DN20	3/4"	6000 408 272	6000 408 180
DN25	1"	6000 408 299	6000 408 217
DN32	1 1/4"	6000 408 242	6000 408 160
DN40	1 1/2"	6000 408 273	6000 408 276
DN50	2"	6000 408 293	6000 408 308



### Probenahmeventil

Werkstoff gemäß UBA-Liste · mit Auslaufrohrchen · Adapter DN10 (3/8") · Gehäusekörper 360° drehbar und absperbar mittels beiliegenden 6-kant Sechskantschlüssel

Auslaufrohr aus Edelstahl

Nennweite	Anschluss-gewinde	Material	Nenn-druck	Temperatur-beständigkeit	Art.-Nr.
DN8/DN10	1/4"	Messing	10 bar	90 °C	6000 408 149
DN8/DN10	1/4"	Rotguss	10 bar	90 °C	6000 408 177



### Oberteil zu Rückflussventil

aus Messing · Werkstoff gemäß UBA-Liste · tottraumfrei durch doppelten EPDM O-Ring · Dichtungen aus EPDM gemäß KTW/W270 · Außengewinde · innenliegende Rückschlagfeder

Nennweite	Anschluss-gewinde	Nenndruck	Temperatur-beständigkeit	Art.-Nr.
DN15	1/2"	10 bar	90 °C	6000 408 165
DN20	3/4"	10 bar	90 °C	6000 408 200
DN25	1"	10 bar	90 °C	6000 408 227
DN32	1 1/4"	10 bar	90 °C	6000 408 175
DN40	1 1/2"	10 bar	90 °C	6000 408 203
DN50	2"	10 bar	90 °C	6000 408 247

### Verlängerung

aus Messing · Werkstoff gemäß UBA-Liste · mit Außengewinde und O-Ring · passend zu Probenahmeventil 6000408149 und 6000408177

Nennweite	Anschluss-gewinde	Nenndruck	Temperatur-beständigkeit	Art.-Nr.
DN8	1/4"	10 bar	90 °C	6000 408 238







# 3 Filtertechnik

Bei der kommunalen Trinkwasserversorgung lassen sich leichte Verunreinigungen des Trinkwassers, wie z.B. Rost, nicht gänzlich vermeiden. Diese Verunreinigungen müssen aus dem Trinkwasser gefiltert werden, um den Verbraucher und die häusliche Rohrinstallation zu schützen. Aus dem Grund schreibt die DIN 1988, Teil 200 vor, dass in die häusliche Trinkwasserinstallation vor Inbetriebnahme ein Filter nach DIN EN 13443-1 eingebaut werden muss.

Mit den delphisXpert Rückspülfiltern werden diese mikroskopisch kleinen Verunreinigungen zuverlässig gefiltert und durch die hygienische Rückspültechnik komfortabel entsorgt





### Rückspülfilter DFR

inkl. Druckminderer und Manometer · um 360° drehbarer Flansch · regelbarer Ausgangsdruck von 1,5 bar bis 6 bar (4 bar voreingestellt) · Betriebsdruck min. 2 bar bis max. 16 bar · Betriebstemperatur 30°C · Medium Trinkwasser · untere Durchlassweite 90 Mikrometer, obere Durchlassweite 125 Mikrometer

<b>Art.-Nr.</b>
6000 538 013

Bitte Anschluss-Sets DN 20-32 separat bestellen

Durchflussleistung DFR	DN20	DN25	DN32
$\Delta p$ 1,1 bar	2,3 m <sup>3</sup> /h	3,6 m <sup>3</sup> /h	3,6 m <sup>3</sup> /h



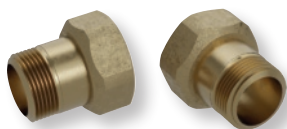
### Rückspülfilter FR

ohne Druckminderer · um 360° drehbarer Flansch · Betriebsdruck min. 2 bar bis max. 16 bar · Betriebstemperatur 30°C · Medium Trinkwasser · untere Durchlassweite 90 Mikrometer, obere Durchlassweite 125 Mikrometer

<b>Art.-Nr.</b>
6000 538 014

Bitte Anschluss-Sets DN 20-32 separat bestellen

Durchflussleistung FR	DN20	DN25	DN32
$\Delta p$ 0,2 bar	2,2 m <sup>3</sup> /h	2,3 m <sup>3</sup> /h	2,3 m <sup>3</sup> /h
$\Delta p$ 0,5 bar	3,5 m <sup>3</sup> /h	3,7 m <sup>3</sup> /h	3,7 m <sup>3</sup> /h



### Anschluss-Set

aus Messing

Nennweite	Art.-Nr.
DN20	6000 538 015
DN25	6000 538 016
DN32	6000 538 017





# 4 Auslaufarmaturen und Anschlusschläuche

## **Auslaufarmaturen**

Ob zur Montage im Hauswirtschaftsraum oder als Entnahmestelle im Garten – die delphisXpert Auslaufarmaturen und frostsicheren Außenventile sind für viele unterschiedliche Einbausituationen geeignet. Auch für die nachträgliche Montage eines Außenventils an der Hauswand hat das delphisXpert Sortiment die passende Lösung.

Für den Schutz des Trinkwassers gegen Nicht-Trinkwasser bietet delphisXpert ebenfalls verschiedene innovative Lösungen. Die Systemtrenner können sowohl für den Einbau in eine Rohrleitung oder zur Montage an oder mit einem Auslaufventil bezogen werden.

## **Flexible Anschlusschläuche**

Die flexiblen delphisXpert Anschlusschläuche bieten für nahezu jeden Anwendungsfall die richtige Lösung. Sie sind dabei sowohl für Heizungs-, als auch Sanitäranwendungen geeignet.

Der Inliner besteht aus einem hochwertigen PE-RT Material und ist für eine Betriebstemperatur von -5 °C bis 70 °C zugelassen. Die Anschlusschläuche entsprechen den aktuell gültigen Vorschriften und sind DVGW zertifiziert.





**Auslaufventil**

DIN 3509 · Schlauchanschluss · Knebelgriff

Nennweite	Farbe	Art-Nr.
DN15	mattchrom	7000 410 050
DN20	mattchrom	7000 410 051
DN15	chrom	7000 410 052
DN20	chrom	7000 410 053



**Auslaufventil**

DIN 3509 · Schlauchanschluss · Knebelgriff · Rohrbelüfter und Rückflussverhinderer · DIN-DVGW

Nennweite	Farbe	Art-Nr.
DN15	mattchrom	7000 410 057
DN15	chrom	7000 410 058
DN20	chrom	7000 410 059



**Auslaufventil**

DIN 3509 · Schlauchanschluss · Steckschlüssel

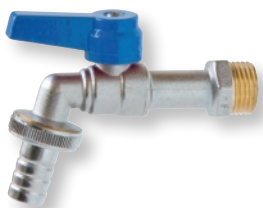
Nennweite	Farbe	Art-Nr.
DN15	mattchrom	7000 410 054
DN15	chrom	7000 410 055
DN20	chrom	7000 410 056



**Auslaufventil**

DIN 3509 · Schlauchanschluss · Steckschlüssel · Rohrbelüfter und Rückflussverhinderer · DIN-DVGW

Nennweite	Farbe	Art-Nr.
DN15	mattchrom	7000 410 060
DN15	chrom	7000 410 061
DN20	chrom	7000 410 062



**Kugelauslaufventil**

DIN 3509 · Schlauchanschluss · Hebelgriff blau

Nennweite	Farbe	Art-Nr.
DN15	mattchrom	7000 410 065
DN20	mattchrom	7000 410 066



### Außenventil

Frostsicher · Sanitärgriff und Steckschlüssel · Rohrbelüfter und Rückflussverhinderer · chrom · DIN-DVGW

Nennweite	Ausführung	Einbaulänge	Art-Nr.
DN15	Renovierung (1)	240 - 410mm	7000 410 070
DN15	Rohbau (2)	150 - 435mm	7000 410 071



### Systemtrenner BA4 mit Auslaufventil und Ablauftrichter

BA geprüft · Dreikanthaubengriff · mattchrom · DIN-DVGW

Nennweite	Anschlussgewinde	Art-Nr.
DN15	1/2"	7000 410 075



### Systemtrenner BA4 mit Ablauftrichter

BA geprüft · DIN-DVGW · mattchrom

Nennweite	Anschlussgewinde	Art-Nr.
DN15	3/4"	7000 410 076

### Strangsystemtrenner BA4

Messing · BA geprüft · DIN-DVGW

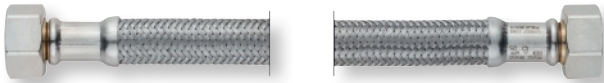
Nennweite	Anschlussgewinde	Art-Nr.
DN15	AG 3/4" x AG 3/4"	7000 410 077
DN20	AG 1" x AG 1"	7000 410 078





### Flexibler Anschlusschlauch

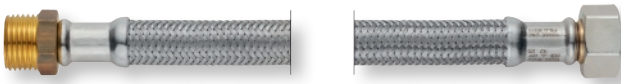
Anschlussart: IG x IG · DIN-DVGW · Betriebstemperatur von -5 °C bis 70 °C · Inliner aus PE-RT Material · Edelstahlflechtung · max. Betriebsdruck 10 bar



Nennweite	Anschlussgewinde	Länge	Art-Nr.
DN13	1/2" x 1/2"	300 mm	7000 550 000
DN13	1/2" x 1/2"	500 mm	7000 550 001
DN13	1/2" x 1/2"	700 mm	7000 550 002
DN13	1/2" x 1/2"	1000 mm	7000 550 003
DN20	3/4" x 3/4"	300 mm	7000 550 004
DN20	3/4" x 3/4"	500 mm	7000 550 005
DN20	3/4" x 3/4"	700 mm	7000 550 006
DN20	3/4" x 3/4"	1000 mm	7000 550 007
DN25	1" x 1"	300 mm	7000 550 008
DN25	1" x 1"	500 mm	7000 550 009
DN25	1" x 1"	700 mm	7000 550 010
DN25	1" x 1"	1000 mm	7000 550 011

### Flexibler Anschlusschlauch

Anschlussart: IG x AG · DIN-DVGW · Betriebstemperatur von -5 °C bis 70 °C · Inliner aus PE-RT Material · Edelstahlflechtung · max. Betriebsdruck 10 bar



Nennweite	Anschlussgewinde	Länge	Art-Nr.
DN13	1/2" x 1/2"	300 mm	7000 550 020
DN13	1/2" x 1/2"	500 mm	7000 550 021
DN13	1/2" x 1/2"	700 mm	7000 550 022
DN13	1/2" x 1/2"	1000 mm	7000 550 023
DN20	3/4" x 3/4"	300 mm	7000 550 024
DN20	3/4" x 3/4"	500 mm	7000 550 025
DN20	3/4" x 3/4"	700 mm	7000 550 026
DN20	3/4" x 3/4"	1000 mm	7000 550 027
DN25	1" x 1"	300 mm	7000 550 028
DN25	1" x 1"	500 mm	7000 550 029
DN25	1" x 1"	700 mm	7000 550 030
DN25	1" x 1"	1000 mm	7000 550 031



# 5 Wasser- und Wärmemengenzähler

Für das Segment der Messtechnik steht die sicherheitstechnische und hygienische Unbedenklichkeit im Mittelpunkt. Durch den Einsatz von delphisXpert Wasser- und Wärmemengenzählern ist eine verbrauchsabhängige Abrechnung sichergestellt. Profitieren Sie von ausgewählten und durchdachten Installationskomponenten für die Messtechnik von Wasser und Wärme.

Die Haus- und Wohnungswasserzähler messen den exakten Wasserverbrauch und werden für delphisXpert aus hochwertigen Werkstoffen gefertigt. Durch die Verwendung von Qualitäts-Werkstoffen wird die Trinkwasserqualität dauerhaft gesichert.

Alle in den Wasserzählern verwendeten Kunststoffteile, die mit dem Trinkwasser in Berührung kommen, entsprechen aus mikrobiologischer Sicht den aktuell gültigen Regelwerken und sind hygienisch unbedenklich. Die verbauten Messingwerkstoffe erfüllen die in der Trinkwasserverordnung festgelegten Anforderungen.

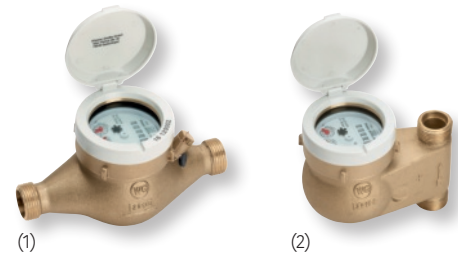
Im Zuge der neuen Energieeffizienzrichtlinie (EED) sollen bis 2027 alle Messgeräte schrittweise fernauslesbar sein. Mit dem delphisXpert Zähler-Sortiment sind Sie gut ausgestattet für die Umrüstung zu fernauslesbaren Zählermodulen.

Die Wärmemengenzähler dokumentieren den genauen Verbrauch der Wärmeenergie in Ihrem Wohnbereich.

Ob kleine oder große Durchflussmenge - delphisXpert Wärmezähler erhalten Sie für jede Anforderung und jede Einbausituation. Sie sind sicher in der Funktion und einfach zu montieren.







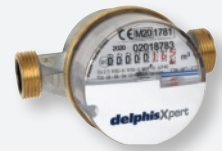
**Hauswasserzähler**

Messing · 16 bar Nenndruck

Nenndurchfluss Q <sub>3</sub>	Impuls vorbereitet	Einbaulage	Max. Mediumtemperatur	MID Q <sub>3</sub>	Anschlussgewinde	Baulänge	Art.-Nr. (1)	Art.-Nr. (2)
2,5 m <sup>3</sup> /h	mit 10 l / Pulse	horizontal/vertikal	40 °C	4	3/4"	190 mm	6000 408 344	-
6 m <sup>3</sup> /h	-	horizontal/vertikal	40 °C	6,3	1"	260 mm	6000 408 370	-
10 m <sup>3</sup> /h	-	horizontal/vertikal	40 °C	16	1 1/2"	300 mm	6000 408 381	-
2,5 m <sup>3</sup> /h	mit 10 l / Pulse	vertikal	40 °C	4	3/4"	105 mm	-	6000 408 347
6 m <sup>3</sup> /h	-	vertikal	40 °C	6,3	1"	150 mm	-	6000 408 369
10 m <sup>3</sup> /h	mit 10 l / Pulse	vertikal	40 °C	16	1 1/2"	150 mm	-	6000 408 334

**Wohnungswasserzähler**

für modulare Funk-, M-Bus- und Impulssysteme ·  
Messing · 10 bar Nenndruck



Nenndurchfluss Q <sub>3</sub>	Einbaulage	Max. Mediumtemperatur	MID Q <sub>3</sub>	Anschlussgewinde	Baulänge	Art.-Nr.
1,5 m <sup>3</sup> /h	horizontal/vertikal	50 °C	2,5	1/2"	80 mm	6000 408 352
1,5 m <sup>3</sup> /h	horizontal/vertikal	50 °C	2,5	1/2"	110 mm	6000 408 372
2,5 m <sup>3</sup> /h	horizontal/vertikal	50 °C	4,0	3/4"	130 mm	6000 408 330
1,5 m <sup>3</sup> /h	horizontal/vertikal	90 °C	2,5	1/2"	80 mm	6000 408 357
1,5 m <sup>3</sup> /h	horizontal/vertikal	90 °C	2,5	1/2"	110 mm	6000 408 374
2,5 m <sup>3</sup> /h	horizontal/vertikal	90 °C	4,0	3/4"	130 mm	6000 408 341

**Zapfhahnzähler mit Einstrahlzähler**

für modulare Funk-, M-Bus- und Impulssysteme ·  
Messing · 10 bar Nenndruck · Lieferung ohne Auslaufventil bzw. Zapfhahn



Nenndurchfluss Q <sub>3</sub>	Einbaulage	Max. Mediumtemperatur	MID Q <sub>3</sub>	Anschlussgewinde	Baulänge	Art.-Nr.
1,5 m <sup>3</sup> /h	horizontal/vertikal	50 °C	2,5	1/2"	80 mm	6000 408 351
1,5 m <sup>3</sup> /h	horizontal/vertikal	90 °C	2,5	1/2"	80 mm	6000 408 375

**Waschtischzähler mit Einstrahlzähler**

Messing · 10 bar Nenndruck



Nenndurchfluss Q <sub>3</sub>	Einbaulage	Mediumtemperatur	MID Q <sub>3</sub>	Anschlussgewinde	Baulänge	Art.-Nr.
1,5 m <sup>3</sup> /h	horizontal/vertikal	90 °C	2,5	1/2"	80 mm	6000 408 380
1,5 m <sup>3</sup> /h	horizontal/vertikal	50 °C	2,5	1/2"	80 mm	6000 408 382



**Badewannenzähler - für modulare Funk-, M-Bus- und Impulssysteme**

Messing · 10 bar Nenndruck · Inkl. Anschlussarmatur, ohne Badewannenarmatur

Nenndurchfluss Q <sub>3</sub>	Einbaulage	Max. Mediumtemperatur	MID Q <sub>3</sub>	Anschlussgewinde	Art.-Nr.
1,5 m <sup>3</sup> /h	horizontal/vertikal	50 °C	2,5	3/4"	6000 408 339
1,5 m <sup>3</sup> /h	horizontal/vertikal	90 °C	2,5	3/4"	6000 408 360

**Wassermählereinbaugarnitur**

fließengerechte Blisterputzhaube · UP Gehäuse



Zoll	Baulänge	Art.-Nr.
1/2" 15 mm	110 mm	6000 408 356
3/4" 18 mm	110 mm	6000 408 378
3/4" IG	110 mm	6000 408 338
1/2" IG	110 mm	6000 408 355
3/4" AG	80 mm	6000 408 377

**Zubehör**

Kunststoff-Montageschlüssel für Messpatronen



Art.-Nr.
6000 408 337

**Untertputtzähler - Trockenläufer**

für modulare Funk-, M-Bus- und Impulssysteme · Messing passende Manschetten finden Sie auf Seite 32



Nenndurchfluss Q <sub>3</sub>	Nenndruck	Einbaulage	Max. Mediumtemperatur	MID Q <sub>3</sub>	Anschlussgewinde	Art.-Nr. (1)	Art.-Nr. (2)
1,5 m <sup>3</sup> /h	16 bar	horizontal/vertikal	50 °C	2,5	M66 x 1.25	6000 408 335	–
1,5 m <sup>3</sup> /h	16 bar	horizontal/vertikal	90 °C	2,5	M66 x 1.25	6000 408 363	–
1,5 m <sup>3</sup> /h	10 bar	horizontal/vertikal	50 °C	2,5	G2B - KOAX 2"	–	6000 408 373
1,5 m <sup>3</sup> /h	10 bar	horizontal/vertikal	90 °C	2,5	G2B - KOAX 2"	–	6000 408 331

**Lieferung ohne Rosette**

**Unimeter**

für modulare Funk-, M-Bus- und Impulssysteme · Anschlussgewinde M77 x 1,5 - kompatibel zu Allmess UP 6000 · UP-Messpatrone · Messing · 10 bar Nenndruck



Nenn-durchfluss Q <sub>3</sub>	Einbaulage	Mediumtemperatur	MID Q <sub>3</sub>	Art.-Nr.
1,5 m <sup>3</sup> /h	horizontal/vertikal	50 °C	2,5	6000 408 362
1,5 m <sup>3</sup> /h	horizontal/vertikal	90 °C	2,5	6000 408 368

**Montageblock - Double**

DN20 (3/4") Abmessungen (mm) Breite 290 · Höhe 210 · Tiefe 71



Material	Typ	Ventil	Art.-Nr.
Messing/ Polystyrol	WASSER-GERÄTE	Standard	6000 408 343
Messing/ Polystyrol	KOAXIAL	Standard	6000 408 358
Messing/ Polystyrol	WASSER-GERÄTE	DVGW	6000 408 385
Messing/ Polystyrol	KOAXIAL	DVGW	6000 408 336
Rotguss/ Polystyrol	KOAXIAL	Standard	6000 408 361



**Montageblock – Single**

DN20 (3/4") Abmessungen (mm) Breite 150 · Höhe 210 · Tiefe 71

Material	Typ	Ventil	Art.-Nr.
Messing/ Polystyrol	WASSER-GERÄTE	Standard	6000 408 379
Messing/ Polystyrol	KOAXIAL	Standard	6000 408 346
Messing/ Polystyrol	WASSER-GERÄTE	DVGW	6000 408 364
Messing/ Polystyrol	KOAXIAL	DVGW	6000 408 383
Rotguss/ Polystyrol	KOAXIAL	Standard	6000 408 342



**Montagestrang**

Material	Type	Art.-Nr.
Messing/ Polystyrol	KOAXIAL	6000 408 367



**Ventil-Aufputzset (Kalt-/Warmwasser)**

zu Montageblock · bestehend aus Hülse mit Spindel, Rosette, Griff

Material	Baulänge	Art.-Nr.
Messing verchromt	70 mm	6000 408 327
Messing verchromt	43 mm	6000 408 353



**Verlängerungshülse**

Material	Baulänge	Art.-Nr.
Messing verchromt	70 mm	6000 408 365
Messing verchromt	43 mm	6000 408 332

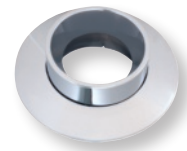
**Montagezubehör**



**Manschette**

passend zu KOAX, Metrona 307/2, Techem Vario-S, ABB, Pollumuk

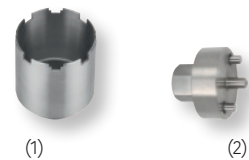
Material	Höhe Manschette	Außen-Ø Rosette	Art.-Nr.
Messing verchromt	60	140	6000 408 350



**Manschette**

passend zu Allmess, Minol MB2/ MB3, Deltamess

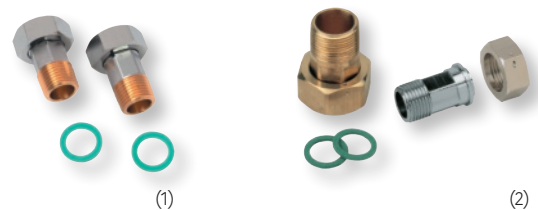
Material	Höhe Manschette	Außen-Ø Rosette	Art.-Nr.
Messing verchromt	60	140	6000 408 384



**Universelles UP-Schlüsselset**

zum problemlosen Montieren und Austauschen von UP-Wasserzählern

Material	Art.-Nr. (1)	Art.-Nr. (2)
Edelstahl	6000 408 329	6000 408 354



**Messing-Verschraubung**

kompl. Paar inkl. Dichtungen  
(2 Stutzen – 2 Muttern – 2 Dichtungen)

Material	Anschlussgewinde	Abb.	Art.-Nr.
Messing	1/2"	1	6000 408 376
Messing	3/4"	1	6000 408 340
verchromt	1/2"	2	6000 408 580
verchromt	3/4"	2	6000 408 581

**Montageset WG Tec 3000 KOAX**

pro Block werden 2 benötigt · bestehend aus: Handgriff mit Spindel und Klapprossette sowie Manschette, Rosette Ring KOAX



Art.-Nr.
6000 408 585

**Wärmemengenzähler**

Kompaktversion · 16 bar Nenndruck



Nenndurchfluss Qp	Genauigkeitsklasse	Fühlerdurchmesser	Kabellänge des Sensors	Anschlussgewinde	Baulänge	Art.-Nr.
1,5 m³/h	Klasse 3	5,0 mm	1,5 m	1/2"	110 mm	7000 410 033
2,5 m³/h	Klasse 3	5,0 mm	1,5 m	3/4"	130 mm	7000 410 034

**Wärmemengenzähler**

Kompaktversion mit Ultraschallzähler · 16 bar Nenndruck



Nenndurchfluss Qp	Genauigkeitsklasse	Fühlerdurchmesser	Kabellänge des Sensors	Anschlussgewinde	Baulänge	Art.-Nr.
1,5 m³/h	Klasse 2	5,0 mm	1,5 m	1/2"	110 mm	6000 408 386
2,5 m³/h	Klasse 2	5,0 mm	1,5 m	3/4"	130 mm	6000 408 345

**Austausch-Wärmemengenzähler**

passend für alle Allmess EAT's · 16 bar Nenndruck



Nenndurchfluss Qp	Genauigkeitsklasse	Fühlerdurchmesser	Kabellänge des Sensors	Art.-Nr.
1,5 m³/h	Klasse 3	5,0 mm	1,5 m	6000 408 371

**Wärmezähler – Zubehör**

**Einbausatz für Wärmezähler – Direktmessung, bestehend aus:**

1 Passtück vollflächig vernickelt



Anschlussgewinde	Baulänge	Ausführung	Material	Art.-Nr.
1/2"	110 mm	1 Paar Messing Verschraubungen	Messing vernickelt	6000 408 328
3/4"	130 mm	1 Paar Messing Verschraubungen	Messing vernickelt	6000 408 348
1/2"	110 mm	2 Kugelhähne ohne Messsondenanschluss	Messing vernickelt	6000 408 366
3/4"	130 mm	2 Kugelhähne ohne Messsondenanschluss	Messing vernickelt	6000 408 333



# 6 Heizungsarmaturen

delphisXpert Heizungsarmaturen sind die unentbehrlichen Instrumente für wohlige Wärme im ganzen Haus. Überzeugende Qualität, einfache Montage und ein perfektes Zusammenspiel aller Komponenten zeichnen unsere Produkte für den Profi aus.

## **Luft- und Schlammabscheider**

Lufteinschlüsse und Schmutzpartikel im Heizungswasser lassen sich mit unseren delphisXpert Luft- und Schlammabscheidern wirkungsvoll entfernen. Sie schützen die Heizungsanlage vor Beschädigungen und sorgen für mehr Komfort und eine deutlich verbesserte Anlageneffizienz.

## **Heizkörperarmaturen und Zubehör**

Unser Sortiment mit modernen, formschönen Thermostatköpfen für Flach-, Bad- und Designheizkörper überzeugt auf gesamter Linie. Das passende Zubehör rundet das Gesamtsortiment praxisgerecht ab.

## **Pumpengruppen und Verteilerbalken**

delphisXpert Pumpengruppen und Verteilerbalken sind universell einsetzbar. Sie sind lieferbar für Heizungsanlagen bis 70kW und für gemischte und ungemischte Heizkreise, sowie für Feststoffkessel mit Rücklaufanhebung.

## **Kugelhähne**

delphisXpert Kugelhähne zeichnen sich durch einen umfassenden Anwendungsbereich für verschiedene Medien aus. Sie überzeugen Dank ihres vollen Durchgangs sowie hoher Druckstufen bei gleichzeitig großer Gehäusefestigkeit.

## **Kleinarmaturen**

Mit delphisXpert Kleinarmaturen binden Sie Solaranlagen unkompliziert in die bestehende Heizungsanlage ein. Gleichzeitig werden beide Anlagen mit Sicherheitsventilen, Druckminderern und ergänzenden Armaturen fachgerecht abgesichert und montiert.

## **Thermo- und Manometer**

delphisXpert Thermo- und Manometer halten Sie stets über die aktuellen Betriebszustände der Heizungs- und Solaranlage auf dem Laufenden.





### Luftabscheider

für geschlossene Warm- und Kaltwasseranlagen, komplett mit PALL-Ringen aus Edelstahl mit sehr großer Kontaktfläche zur optimalen Entlüftung · großer Abstand zwischen Wasserspiegel und Entlüftungsventil durch kegelförmige Luftkammern · das Entlüftungsventil ist mit der Absperrschraube absperrbar · stabiles Messinggehäuse · inklusive EPP-Wärmeschutzisolierung · für Frostschutzmittelzusatz auf Glykolbasis bis 50% geeignet · max. Betriebsüberdruck 10 bar · max. Betriebstemperatur 120 °C

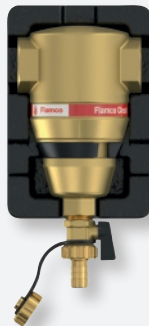
Anschluss	Art.-Nr.
Rp 3/4"	7000 418 501
Rp 1"	7000 418 509
Rp 1 1/4"	7000 418 505



### Luftabscheider Smart

für geschlossene Heiz- und Kühlsysteme mit Smart-Technologie zur Entfernung selbst kleiner Mikroblasen aus dem Anlagenwasser · außergewöhnlich gute Ergebnisse, auch bei Strömungsgeschwindigkeiten bis zu 3m/s · **drehbar, für alle Leitungsverläufe anwendbar** · kompakte Abmessungen, geringes Gewicht · extrem niedrige Strömungsgeschwindigkeit · konstante Leistung über die gesamte Lebensdauer · inklusive EPP-Wärmeschutzisolierung · für Frostschutzmittelzusatz auf Glykolbasis bis 50% geeignet · max. Betriebsüberdruck 10 bar · max. Betriebstemperatur 120 °C

Anschluss	Art.-Nr.
Rp 3/4"	7000 418 506
Rp 1"	7000 418 504
Rp 1 1/4"	7000 418 508



### Magnet- und Schlammabscheider

für geschlossene Heiz- und Kühlsysteme zur einwandfreien Abscheidung von Schmutzpartikeln aus dem Anlagenwasser · mit PALL-Ringen aus Edelstahl mit sehr großer Kontaktfläche · kompakte Abmessungen · geringes Gewicht · einfache Entleerung durch abnehmbaren Magneten · inklusive EPP-Wärmeschutzisolierung · für Frostschutzmittelzusatz auf Glykolbasis bis 50% geeignet · max. Betriebsüberdruck 10 bar · max. Betriebstemperatur 120 °C

Anschluss	Art.-Nr.
Rp 3/4"	7000 418 503
Rp 1"	7000 418 511
Rp 1 1/4"	7000 418 507



Abbildung ohne EPP-Wärmeschutzisolierung

### Magnet- und Schlammabscheider

für geschlossene Heiz- und Kühlsysteme zur einwandfreien Abscheidung von Schmutzpartikeln aus dem Anlagenwasser · **drehbar, für alle Leitungsverläufe anwendbar** · mit PALL-Ringen aus Edelstahl mit sehr großer Kontaktfläche · kompakte Abmessungen, geringes Gewicht · einfache Entleerung · inklusive EPP-Wärmeschutzisolierung · für Frostschutzmittelzusatz auf Glykolbasis bis 50% geeignet · max. Betriebsüberdruck 10 bar · max. Betriebstemperatur 120 °C

Anschluss	Art.-Nr.
22 mm	7000 418 502
Rp 3/4"	7000 418 510
Rp 1"	7000 418 500

**Design Thermostatkopf Uni-SH**

mit Nullstellung · mit Flüssigfühler · Sollwert 7-28 °C · Gewindeanschluss M 30 x 1,5

**Art.-Nr.**

7000 418 602

**Thermostatkopf vindo TH**

mit Nullstellung · mit Flüssigfühler · Sollwert 7-28 °C · mit Einstellhilfe für Sehbehinderte · Einstellbereich durch Begrenzungselemente begrenzt und blockierbar · Gewindeanschluss M 30 x 1,5

**Art.-Nr.**

7000 418 600

**Thermostatkopf vindo TD**

mit Nullstellung · mit Flüssigfühler · Sollwert 7-28 °C · mit Einstellhilfe für Sehbehinderte · Einstellbereich durch Begrenzungselemente begrenzt und blockierbar · Klemmanschluss (Danfoss)

**Art.-Nr.**

7000 418 601

**Thermostatventil Eckform**

stufenlose Voreinstellung mit Schlüssel SW 13 · Messing vernickelt · für Zweirohr-Zentralheizungsanlagen mit Zwangsumwälzung · nicht für Heizungsanlagen mit Dampf geeignet · Ventileinsätze sind mittels Demo-Bloc ohne Entleeren der Anlage austauschbar · Gewindeanschluss M 30 x 1,5

**Abmessung**

DN10

**Art.-Nr.**

7000 418 603

DN15

7000 418 604

DN20

7000 418 605

**Thermostatventil Durchgangsform**

stufenlose Voreinstellung mit Schlüssel SW 13 · Messing vernickelt · für Zweirohr-Zentralheizungsanlagen mit Zwangsumwälzung · nicht für Heizungsanlagen mit Dampf geeignet · Ventileinsätze sind mittels Demo-Bloc ohne Entleeren der Anlage austauschbar · Gewindeanschluss M 30 x 1,5

**Abmessung**

DN10

**Art.-Nr.**

7000 418 606

DN15

7000 418 607

DN20

7000 418 608

**Thermostatventil Axialform**

stufenlose Voreinstellung mit Schlüssel SW 13 · Messing vernickelt · für Zweirohr-Zentralheizungsanlagen mit Zwangsumwälzung · nicht für Heizungsanlagen mit Dampf geeignet · Ventileinsätze sind mittels Demo-Bloc ohne Entleeren der Anlage austauschbar · Gewindeanschluss M 30 x 1,5

**Abmessung**

DN15

**Art.-Nr.**

7000 418 609

**Thermostatventil Winkelform**

stufenlose Voreinstellung mit Schlüssel SW 13 · Messing vernickelt · für Zweirohr-Zentralheizungsanlagen mit Zwangsumwälzung · nicht für Heizungsanlagen mit Dampf geeignet · Ventileinsätze sind mittels Demo-Bloc ohne Entleeren der Anlage austauschbar · Gewindeanschluss M 30 x 1,5

**Abmessung**

DN15

**Ausführung**

links

**Art.-Nr.**

7000 418 610

DN15

rechts

7000 418 611

**Absperrverschraubung**

Messing vernickelt · Abstand 50mm · Weichdichtung zum Heizkörper · zum Absperrern des Heizkörpers

**Abmessung**

DN15

**Anschluss**

G 1/2" AG x G 3/4" AG

**Ausführung**

Eckform

**Art.-Nr.**

7000 418 624

DN15

G 1/2" AG x G 3/4" AG

Durchgangsform

7000 418 626

DN20

G 3/4" ÜM x G 3/4" AG

Eckform

7000 418 625

DN20

G 3/4" ÜM x G 3/4" AG

Durchgangsform

7000 418 627





### Heizkörperverschraubung - Eckform

Messing vernickelt · zum Voreinstellen und Absperren · für Zentralheizungs- und Kühlkreisläufe · Einbaumaße nach DIN 3842 mit Anschluss für Gewindeverbindungen · Betriebstemperatur max. 120 °C · Betriebsdruck max. 10 bar

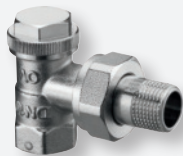
Abmessung	Anschluss	Art.-Nr.
DN10	3/8"	7000 418 612
DN15	1/2"	7000 418 613
DN20	3/4"	7000 418 614



### Heizkörperverschraubung - Durchgangsform

Messing vernickelt · zum Voreinstellen und Absperren · für Zentralheizungs- und Kühlkreisläufe · Einbaumaße nach DIN 3842 mit Anschluss für Gewindeverbindungen · Betriebstemperatur max. 120 °C · Betriebsdruck max. 10 bar

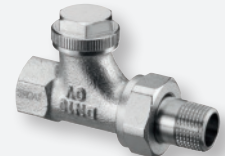
Abmessung	Anschluss	Art.-Nr.
DN10	3/8"	7000 418 615
DN15	1/2"	7000 418 616
DN20	3/4"	7000 418 617



### Heizkörperverschraubung - Eckform

Rotguss/Messing vernickelt · zum Voreinstellen, Absperren und Entleern und Füllen · für Zentralheizungs- und Kühlkreisläufe · Einbaumaße nach DIN 3842 mit Anschluss für Gewindeverbindungen · Betriebstemperatur max. 120 °C · Betriebsdruck max. 10 bar

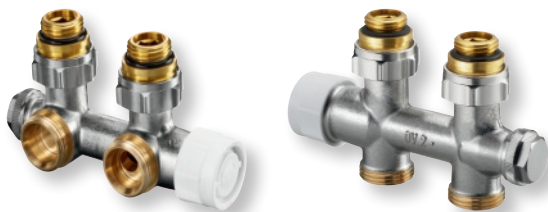
Abmessung	Anschluss	Art.-Nr.
DN10	3/8"	7000 418 618
DN15	1/2"	7000 418 619
DN20	3/4"	7000 418 620



### Heizkörperverschraubung - Durchgangsform

Rotguss/Messing vernickelt · zum Voreinstellen, Absperren und Entleern und Füllen · für Zentralheizungs- und Kühlkreisläufe · Einbaumaße nach DIN 3842 mit Anschluss für Gewindeverbindungen · Betriebstemperatur max. 120 °C · Betriebsdruck max. 10 bar

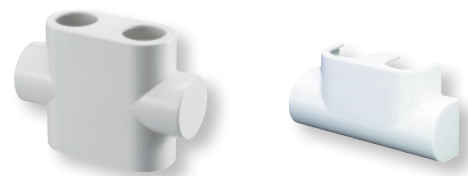
Abmessung	Anschluss	Art.-Nr.
DN10	3/8"	7000 418 621
DN15	1/2"	7000 418 622
DN20	3/4"	7000 418 623



### Zweirohr-Anschlussarmatur für Bad- und Designheizkörper

Messing vernickelt · zur stufenlosen Voreinstellung, Absperrung und Entleerung · weichdichtend · Installation unabhängig von der Vor- bzw. Rücklaufseite · Betriebstemperatur max. 120 °C · Betriebsdruck max. 10 bar

Abmessung	Anschluss	Ausführung	Art.-Nr.
DN15	1/2"	Eckform	7000 418 638
DN15	1/2"	Durchgangsform	7000 418 640
DN20	3/4"	Eckform	7000 418 639
DN20	3/4"	Durchgangsform	7000 418 641



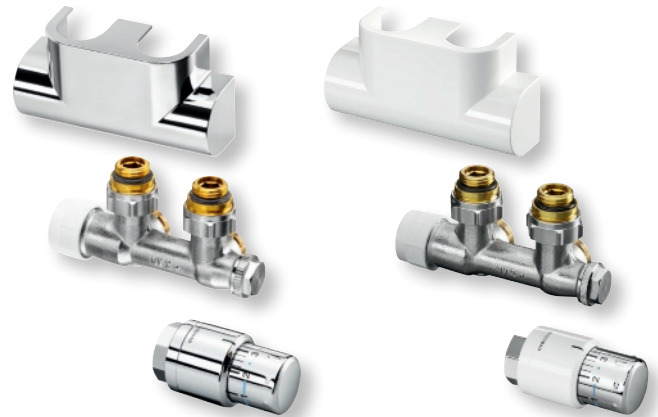
### Design-Abdeckungen für Zweirohr-Anschlussarmaturen für Bad- und Designheizkörper

Farbe	Ausführung	Art.-Nr.
weiß	Eckform	7000 418 646
verchromt	Eckform	7000 418 647
anthrazit	Eckform	7000 418 648
weiß	Durchgangsform	7000 418 649
verchromt	Durchgangsform	7000 418 650
anthrazit	Durchgangsform	7000 418 651

**Badheizkörper-Anschluss-Sets**

bestehend aus Zweirohr-Anschlussarmatur für Bad- und Designheizkörper · Design-Abdeckung in weiß oder verchromt und Design-Thermostatkopf

Farbe	Ausführung	Art.-Nr.
weiß	Eckform	7000 418 642
verchromt	Eckform	7000 418 643
weiß	Durchgangsform	7000 418 644
verchromt	Durchgangsform	7000 418 645

**Klemmringverschraubungen**

2-fach für Kupfer- (nach DIN EN 1057), Präzisionsstahl- (nach DIN EN 10305-1/2) und Edelstahlrohre · Doppelklemmringfunktion · einteilig vormontiert · weichdichtend (keine Stützhülsen erforderlich)

Abmessung	Art.-Nr.
10 mm	7000 418 628
12 mm	7000 418 629
15 mm	7000 418 630
18 mm	7000 418 631

**Klemmringverschraubungen**

2-fach für Mehrschicht-Verbundrohre und bei gleicher Verarbeitung für Kunststoffrohre (PE-X-Rohre) · metallisch dichtend plus O-Ring · mit Überwurfmutter G 3/4

Abmessung	Art.-Nr.
14 x 2,0 mm	7000 418 632
16 x 2,0 mm	7000 418 633
17 x 2,0 mm	7000 418 634
18 x 2,0 mm	7000 418 635
20 x 2,0 mm	7000 418 636
20 x 2,5 mm	7000 418 637

**Regelbox UP Rücklaufthermperierung**

Unibox RTL Rücklaufthermperierung · Einbauset bestehend aus Wandeinbakasten mit Thermostatventil, integrierter Rücklaufthermperierungsbegrenzer, Entlüftungs- und Spülventil und Abdeckung weiß mit integriertem Handrad · Sollwertbereich 10-50 °C · für die Begrenzung der Rücklaufthermperatur · Bautiefe 60mm · Ventilanschluss G 3/4

Art.-Nr.
7000 418 652

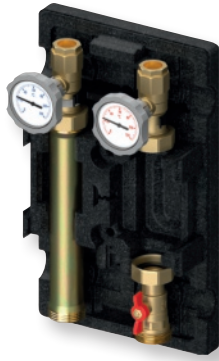
**Regelbox UP Raum- und Rücklaufthermperierung**

Unibox T-RTL Raum- und Rücklaufthermperierung · Einbauset bestehend aus Wandeinbakasten mit voreinstellbarem Thermostatventil, integrierter Rücklaufthermperierungsbegrenzer, Entlüftungs- und Spülventil, Ventilisolierung und Abdeckung mit integriertem Thermostat · Sollwertbereich Raumthermperatur: 7-28 °C · Sollwertbereich Rücklaufthermperatur: 20-40 °C · für die Regelung der Raumthermperatur und die Begrenzung der Rücklaufthermperatur · Bautiefe 57 mm

Art.-Nr.
7000 418 653

### Pumpengruppe für ungemischten Heizkreis

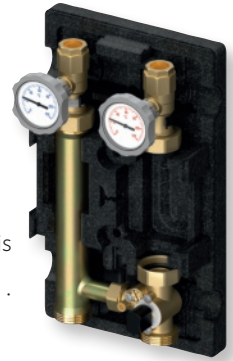
Pumpengruppe DN25 für ungemischten Heizkreis und Speicherladung für Verteiler bis 70 kW bzw. Wandmontage geeignet · für Umwälzpumpe mit EL 180 mm · zwei Kugelhähne (rücklaufseitig mit handaufstellbarer Schwerkraftbremse) mit im Griff integrierten Kontaktthermometer (Anzeigebereich 0-120 °C) · ein Pumpenkugelhahn mit Flansch · EPP-Isolierung, Achsabstand 125 mm · unterer Abgang 1 1/2" AG flachdichtend · oberer Abgang mit Innengewinde DN25 (1") · Wandhalterung



Technische Daten	
DN	25
Anschlüsse	oberer Anschluss G1" IG / unterer Anschluss G1 1/2" AG (flachdichtend)
Achsabstand	125 mm
Abmessung	ca. H 420 x B 250 x T 255 mm
Dichtmaterialien	PTFE, EPDM
Betriebstemperatur	bis 110 °C
Betriebsdruck	PN 6
Kvs-Wert	7,2 m³/h
Art.-Nr.	7000 418 514

### Pumpengruppe für gemischten Heizkreis

Pumpengruppe DN25 für gemischten Heizkreis für Verteiler bis 70 kW bzw. Wandmontage geeignet · für Umwälzpumpen mit EL 180 mm · zwei Kugelhähne (rücklaufseitig mit handaufstellbarer Schwerkraftbremse) mit im Griff integrierten Kontaktthermometer (Anzeigebereich 0-120 °C) · 3-Wege-T-Mischer mit stufenlos einstellbarem Bypass · EPP-Isolierung · Achsabstand 125 mm · unterer Abgang 1 1/2" AG flachdichtend · oberer Abgang mit Innengewinde DN25 (1") · Wandhalterung · Vorlauf rechts



Technische Daten	
DN	25
Anschlüsse	oberer Anschluss G1" IG / unterer Anschluss G1 1/2" AG (flachdichtend)
Achsabstand	125 mm
Abmessung	ca. H 420 x B 250 x T 255 mm
Dichtmaterialien	PTFE, EPDM
Betriebstemperatur	bis 110 °C
Betriebsdruck	PN 6
Kvs-Wert	5,8 m³/h
Art.-Nr.	7000 418 512

### Stellmotor

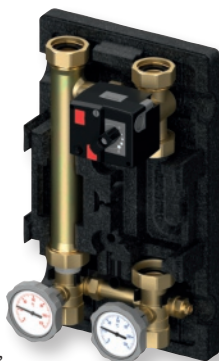
mit Kabel verdrahtet für direkten Aufbau auf den Mischer der Pumpengruppe · Laufzeit 140 s · 90 °C · 6 Nm mit Not-Handbetrieb und sichtbarer Stellungsanzeige



Art.-Nr.	7000 418 519
----------	--------------

### Pumpengruppe mit Rücklaufanhebung

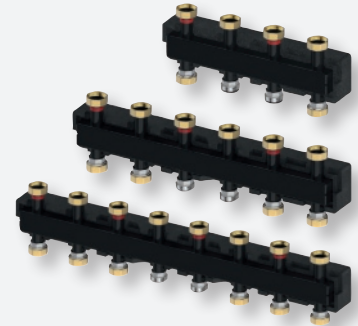
Pumpengruppe DN25 mit Rücklaufanhebung für Holzessel · elektronisch geregelt, 2-Strangausführung · für Umwälzpumpe mit EL 180mm · zwei Kugelhähne (mit handaufstellbarer Schwerkraftbremse im Rücklauf) · zwei Kontaktthermometer · Wandhalterung · Rücklaufrohr · mit 3-Wege-T-Mischer und Stellmotor (230 V Wechselstrom, 50 Hz, Regelbereich 20-80 °C, Schutzart IP40) mit integrierter Temperaturregelung (Einstellbereich 0-95 °C), EPP-Isolierung · komplett montiert



Technische Daten	
DN	25
Anschlüsse	Anschlüsse Heizkreis 1 1/2" AG, Anschluss Kessel 1" IG
Achsabstand	125 mm
Abmessung	ca. H 420 x B 250 x T 255 mm
Betriebstemperatur	bis 110 °C
Betriebsdruck	PN 6
Kvs-Wert	5,8 m³/h
Art.-Nr.	7000 418 518

### Verteiler bis 70 kW

mit EPP-Isolierung · mit je 2, 3 oder 4 Anschlusspaaren nach oben und unten (untere Anschlüsse zusätzlich nutzbar) · zum Aufbau der Pumpengruppen (kombinierbar mit Pumpengruppen mit 125 mm Achsabstand) · passend auf Rohranschlussgruppen · Vor-/Rücklauf hydraulisch getrennt · komplett mit den notwendigen Verschraubungs- und Anschlussteilen

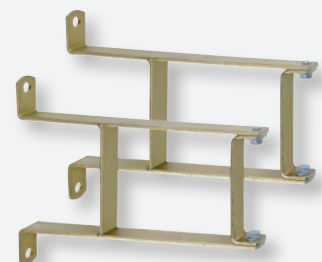


Ausführung Heizkreise	Art.-Nr.
für bis zu 3 Heizkreise	7000 418 513
für bis zu 5 Heizkreise	7000 418 516
für bis zu 7 Heizkreise	7000 418 517

### Wandhalterung für Verteiler

1 Paar mit Schrauben und Dübeln

Art.-Nr.	7000 418 515
----------	--------------



### Kugelhahn mit verlängerten Knebelgriff

beiderseits Innengewinde · PN 16 · Gehäuse Messing vernickelt · voller Durchgang · Griff mit roter Abdeckkappe zur Strangkennzeichnung · Kugel Messing verchromt · Dichtschalen PTFE · O-Ring-Abdichtung aus FKM · Betriebstemperatur bis 100 °C

Abmessung	Art.-Nr.
DN15	7000 418 654
DN20	7000 418 655
DN25	7000 418 656
DN32	7000 418 657
DN40	7000 418 658
DN50	7000 418 659



### Pumpenkugelhähne mit Sperrventil

zum Einbau vor der Pumpe · Messing vernickelt · PN 10 · Betriebstemperatur max. 120 °C · Öffnungsdruck max. 20 bar · ohne Anschlussmutter

Abmessung	Anschluss	Art.-Nr.
DN25	Rp 1 x G 1 1/2" *	7000 418 662
DN32	Rp 1 1/4 x G 2" *	7000 418 663

\* jeweiliger Pumpenanschluss

### Pumpenkugelhähne ohne Sperrventil

Messing vernickelt · PN 10 · Betriebstemperatur max. 120 °C · Öffnungsdruck max. 20 bar · ohne Anschlussmutter

Abmessung	Anschluss	Art.-Nr.
DN25	Rp 1 x G 1 1/2" *	7000 418 660
DN32	Rp 1 1/4 x G 2" *	7000 418 661

\* jeweiliger Pumpenanschluss



### Kugelhahn Pumpenanschluss-Set

bestehend aus:

Vorlauf: Pumpenkugelhahn mit Sperrventil und Pumpenkugelhahn mit Thermometer (rot, Durchmesser 63 mm) sowie Überwurfmutter und Dichtungen für die Pumpenflansche

Rücklauf: Kugelhahn beiderseits Innengewinde mit Thermometer (blau, Durchmesser 63 mm)

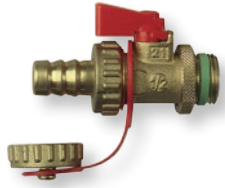
Abmessung	Anschluss	Art.-Nr.
DN25	G 1 1/2" *	7000 418 664

\* jeweiliger Pumpenanschluss

### Nachrüstset Thermometer

anthrazit · zur Nachrüstung unserer Kugelhähne mit verlängertem Knebelgriff

Abmessung	Art.-Nr.
DN10 - 15	7000 418 665
DN20 - 25	7000 418 666
DN32 - 50	7000 418 667



### KFE Kugelhahn

Kesselfüll- und entleerhahn für geschlossene Heizungsanlagen nach EN 12828 · Kugelhahnausführung aus Messing · einerseits G 1/2" AG mit PTFE-Dichtring und Kontermutter · andererseits 1/2" Schlauchtülle mit G 3/4" Überwurfmutter und Blindkappe mit Lasche · Messing blank

Art.-Nr.

7000 418 291



### Thermische Ablaufsicherung

zur Absicherung von geschlossenen oder offenen feststoffbefeuerten Heizungsanlagen nach EN 12828 · Tauchrohrlänge 146 mm · Kapillarrohrlänge 1,3 m · Gehäuse Pressmessing

#### Technische Daten

Betriebsdruck	max. 10 bar
Temperatureinsatzbereich	Umgebung 80 °C
Ansprechtemperatur	99 °C
Anschlüsse	2 x G 3/4" Innengewinde
Anschluss Tauchrohr	G 1/2" Außengewinde
Art.-Nr.	7000 418 299



### Feuerungsregler

zur temperaturabhängigen Verstellung der Zuluftklappe an Festbrennstoff- und Wechselbrandkesseln · Tauchrohrlänge 53 mm · Kettenlänge 1,2 m · Kettenbelastung 100 bis 600 g · Gehäuse Kunststoff · Tauchrohr Messing · Hebelstange/Kette Stahl verzinkt

#### Technische Daten

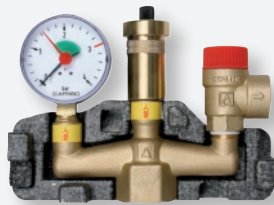
Temperatureinsatzbereich	Medium max. 115 °C Umgebung max. 70 °C
Anschluss	G 3/4"
Einbaulage	horizontal oder vertikal
Art.-Nr.	7000 418 272



### Schnellentlüfter

zur automatischen Entlüftung von geschlossenen Heizungsanlagen nach EN 12828 · für Wasser und Wasser-Glykol-Gemische mit max. 50% Glykol · aus Messing · Deckel glasfaserverstärkter Kunststoff · mit Montageventil und Aquastop · Anschlussgewinde selbstdichtend · Temperatureinsatzbereich max. 110 °C · Nenndruck max. 12 bar

Anschluss	Art.-Nr.
G 3/8"	7000 418 283
G 1/2"	7000 418 273



### Kesselsicherheitsgruppe

für geschlossene Heizungsanlagen nach EN 12828 · komplette, fest vormontierte und auf Dichtheit geprüfte Kesselsicherungsgruppe · bestehend aus Messing-Armaturenläufer · Heizungsmanometer · Schnellentlüfter · Membran-Sicherheitsventil · formschlüssiger Isolation · inkl. selbstdichtenden Montageventilen für den einfachen Austausch von Manometer und Schnellentlüfter  
Maße: B 183 x H 144 x T 70 mm

Technische Daten	Leistungsbereich	
	bis 50 kW	bis 100 kW
Anschluss Kessel	G 1" IG	G 1" IG
Temperatureinsatzbereich	max. 120 °C	max. 120 °C
<b>Membran-Sicherheitsventil</b>		
Eingang x Ausgang	G 1/2" x G 3/4"	G 3/4" x G 1"
Dichtung	PTFE, verdrehbar	PTFE, verdrehbar
Ansprechdruck	3 bar	3 bar
<b>Heizungsmanometer</b>		
Anzeigebereich	0-4 bar	0-4 bar
Durchmesser	63 mm	63 mm
Anschluss	G 3/8" radial	G 3/8" axial
<b>Schnellentlüfter</b>		
Eingang	G 3/8"	G 3/8"
Nenndruck	12 bar	12 bar
Art.-Nr.	7000 418 300	7000 418 303





### Autom. Heizöhlüfter mit Filter

für Einstrangsysteme mit Rücklaufzuführung in Ölfeuerungsanlagen zur kontinuierlichen Entlüftung · mit integriertem Filter (Sikusieb kurz, 50 mü) und Absperrventil · Gehäuse aus Zink-Druckguss · Entlüfterhaube und Filtertasse transparenter Kunststoff · TÜV-geprüft · Lieferumfang: Heizöhlüfter · Halterung inkl. Montagematerial und Schmutzabdeckung zum Anschluss des Entlüftungsschlauches

Technische Daten	
Anschluss Brennerseite	G 3/8" AG mit 60° Konus für Brennerschläuche
Anschluss Tank	G 3/8" IG
Düsenleistung	max. 100 l/h
Rücklaufstrom	max. 120 l/h
Temperatur Medium + Umgebung	je max. 60 °C
Betriebsüberdruck	max. 0,7 bar (entspricht statischer Ölsäule von ca. 8 m)
Prüfdruck	6 bar
Maße	B 165 mm x H 221 mm x T 99 mm
Art.-Nr.	7000 418 277



### Differenzdruck Überströmventil

mit direkt ablesbarer Einstellskala · Gehäuse aus Messing · Eckausführung

Technische Daten	
Eingang	G 3/4" IG
Ausgang	Verschraubung flachdichtend mit Überwurfmutter G 3/4"
Temperatureinsatzbereich	max. 95 °C (kurzzeitig 120 °C)
Betriebsdruck	max. 6 bar
Differenzdruck	stufenlos einstellbar 0,1/0,5 bar
Art.-Nr.	7000 418 286



### Kappenventil

Kappenventil mit Ablasshahn zum Anschluss, zur Wartung und Kontrolle von Membran-Ausdehnungsgefäßen in Heizungsanlagen nach EN 12828 und Solaranlagen · mit Anschlussverschraubung · Absperrventil mit Kappe und Plombe gesichert · Ventilbetätigung über Standard 4-Kant-Schlüssel SW 5 für Heizkörper-Entlüftungsventile · Betriebsdruck max. 10 bar · Betriebstemperatur max. 120 °C

Abmessung	Art.-Nr.
G 3/4" x G 3/4"	7000 418 271
G 1" x G 1"	7000 418 281



### Solar Membran-Sicherheitsventil

aus Pressmessing · geeignet für Wasser, Wasser-Glykol-Gemische und neutrale nichtklebende Flüssigkeiten · max. Betriebstemperatur 160 °C · Anschlüsse 1/2" x 3/4" · Bauteilgeprüft Kennbuchstabe SOL

Ansprechdruck	Art.-Nr.
3,5 bar	7000 418 560
4,0 bar	7000 418 561
6,0 bar	7000 418 564
8,0 bar	7000 418 562
10,0 bar	7000 418 563



### Thermostatisches Mischventil Solar

DN20 · geeignet für Solar- und Trinkwasserinstallation · Gehäuse Messing · PN 10 · Einstellbereich 30 - 65 °C · Werkseinstellung 50 °C als Verbrühschutz · max. Heißwasserzufuhr 110 °C · max. Durchfluss 63 l/min bei 3 bar · beliebige Einbaulage · Anschlussverschraubungen 3/4" AG

Art.-Nr.
7000 418 576



### Solar Übergabestation Solar-Control

montagefertige kompakte Solarpumpengruppe einschl. Strangreguliertventil mit KFE-Hahn · Sicherheitsgruppe mit Manometer, Sicherheitsventil 6 bar und KFE-Hahn · Wandhalter für Expansionsgefäß inkl. Wellschlauch zur Anbindung MAG · aufstellbare Metall-Schwerkraftbremse · EPP-Wärmedämmschale · Entlüfterrohr · Anschluss-Klemmverschraubung 22mm · Solarregler LCD Plus · Hocheffizienzpumpe (2-16 Wilo YPST15/7) Baulänge 130 mm fertig verkabelt

Art.-Nr.
7000 418 577



### Solar Schnellentlüfter

für thermische Solaranlagen · Gehäuse Pressmessing · geeignet für Wasser, Wasser-Glykol-Gemische und neutrale nichtklebende Flüssigkeiten · max. Betriebstemperatur 160 °C · max. Betriebsdruck 12 bar in Verbindung mit den Solar-Absperrventilen ist der Luftbrecher zu entfernen

Abmessung	Art.-Nr.
3/8"	7000 418 566



### Solar KFE-Kugelhahn

aus Pressmessing · selbstdichtend · voller Durchgang · PN 10 · mit Schlauchverschraubung · einsetzbar bis max. 150 °C · Dichtungen KTW-geprüft

Abmessung	Art.-Nr.
1/2"	7000 418 575



### Solar Absperrventil

für Solar Schnellentlüfter

Abmessung	Art.-Nr.
3/8"	7000 418 567
1/2"	7000 418 568

### Solar Schnellkupplung

DN20 zum Prüfen und Austauschen von Ausdehnungsgefäßen ohne Entleerung der Anlage · Temperaturbereich bis max. 160 °C

Art.-Nr.
7000 418 565



### Druckminderer

mit beidseitigen Verschraubungen · Körper und Verschraubungen Messing · Manometeranschluss 1/4" axial · PN 16 · Einstellbereich 1,5 - 6 bar · max. Temp. 30 °C · DVGW geprüft

Nennweite	Anschluss	Einbaulänge o. Verschraubung	Einbaulänge m. Verschraubung	kv-Wert	Art.-Nr.
DN15	1/2"	84 mm	135 mm	1,7	7000 418 569
DN20	3/4"	94 mm	151 mm	2,5	7000 418 570
DN25	1"	104 mm	170 mm	8,0	7000 418 571
DN32	1 1/4"	109 mm	175 mm	9,9	7000 418 572
DN40	1 1/2"	134 mm	214 mm	13,8	7000 418 573
DN50	2"	144 mm	224 mm	18,0	7000 418 574



### Membran Sicherheitsventil

für druckfeste Warmwasserbereiter nach DIN 4753 · aus Messing · Betriebstemperatur -10 °C bis 110 °C · Kennbuchstabe W

Abmessung	Ansprechdruck	Art.-Nr.
1/2"	6,0 bar	7000 418 540
1/2"	8,0 bar	7000 418 541
1/2"	10,0 bar	7000 418 542
3/4"	6,0 bar	7000 418 543
3/4"	8,0 bar	7000 418 544
3/4"	10,0 bar	7000 418 545
1"	6,0 bar	7000 418 546
1"	8,0 bar	7000 418 547
1"	10,0 bar	7000 418 548
1 1/4"	6,0 bar	7000 418 549
1 1/4"	8,0 bar	7000 418 550
1 1/4"	10,0 bar	7000 418 551



### Membran Sicherheitsventil

für geschlossen Heizungsanlagen nach DIN EN 12828 · aus Messing · Glykolbeständigkeit bis 50% Glykolanteil · Betriebstemperatur -10 °C bis 110 °C · Kennbuchstabe H

Abmessung	Ansprechdruck	Art.-Nr.
1/2"	2,5 bar	7000 418 552
3/4"	2,5 bar	7000 418 554
1"	2,5 bar	7000 418 556
1 1/4"	2,5 bar	7000 418 558
1/2"	3,0 bar	7000 418 553
3/4"	3,0 bar	7000 418 555
1"	3,0 bar	7000 418 557
1 1/4"	3,0 bar	7000 418 559





### Bimetall-Zeigerthermometer

axial (Anschluss hinten) · Genauigkeitsklasse 2 · Gehäuse Kunststoff (ABS) schwarz · Tauchrohr Kunststoff, Messing oder Aluminium 9 mm · Anschluss Schutzrohr G1/2B Messing, abnehmbar, 12 mm außen · Betriebsdruck max. 6 bar · Anzeigebereich 0-120 °C

Durchmesser	Schaftlänge	Art.-Nr.
63 mm	40 mm	7000 418 287
63 mm	63 mm	7000 418 275
63 mm	100 mm	7000 418 296
80 mm	40 mm	7000 418 290
80 mm	63 mm	7000 418 293
80 mm	100 mm	7000 418 302
100 mm	40 mm	7000 418 267
100 mm	63 mm	7000 418 276
100 mm	100 mm	7000 418 284



### Rohrfeder Manometer

radial (Anschluss unten) · Gehäuse Kunststoff (ABS) schwarz · Genauigkeitsklasse 2,5 · Anschluss bei Gehäuse 63 mm selbstdichtend mit PTFE-Dichtring

Durchmesser	Anschluss	Anzeigebereich	Art.-Nr.
63 mm	1/4"	0 - 6 bar	7000 418 269
63 mm	1/4"	0 - 10 bar	7000 418 294
63 mm	1/4"	0 - 16 bar	7000 418 304
80 mm	1/2"	0 - 6 bar	7000 418 297
80 mm	1/2"	0 - 10 bar	7000 418 295
80 mm	1/2"	0 - 16 bar	7000 418 282
100 mm	1/2"	0 - 6 bar	7000 418 270
100 mm	1/2"	0 - 10 bar	7000 418 278
100 mm	1/2"	0 - 16 bar	7000 418 285



### Rohrfeder Manometer

axial (Anschluss hinten) · Gehäuse Kunststoff (ABS) schwarz · Genauigkeitsklasse 2,5

Durchmesser	Anschluss	Anzeigebereich	Art.-Nr.
63 mm	1/4"	0 - 6 bar	7000 418 306
63 mm	1/4"	0 - 10 bar	7000 418 301
63 mm	1/4"	0 - 16 bar	7000 418 279



### Heizungsmanometer

axial (Anschluss hinten) · Gehäuse Kunststoff (ABS) schwarz · Genauigkeitsklasse 2,5 · Gewinde selbstdichtend mit PTFE-Dichtring

Durchmesser	Anschluss	Anzeigebereich	Art.-Nr.
63 mm	3/8"	0 - 4 bar	7000 418 274
63 mm	1/4"	0 - 4 bar	7000 418 268



### Anlegethermometer

Rohrbefestigung mit Spannfeder · für Rohre 1"-2" · Anzeigebereich 0-120 °C

Durchmesser	Art.-Nr.
63 mm	7000 418 292
80 mm	7000 418 298



### Heizungsmanometer

radial (Anschluss unten) · Gehäuse Kunststoff (ABS) schwarz · Genauigkeitsklasse 2,5

Durchmesser	Anschluss	Anzeigebereich	Art.-Nr.
50 mm	1/4"	0 - 4 bar	7000 418 288
63 mm	1/4"	0 - 4 bar	7000 418 280
63 mm	3/8"	0 - 4 bar	7000 418 289
80 mm	1/2"	0 - 4 bar	7000 418 307
100 mm	1/2"	0 - 4 bar	7000 418 308



### Thermo-Manometer

axial (Anschluss hinten) · Durchmesser 80 mm · Gehäuse Stahlblech schwarz · Genauigkeitsklasse 2,5 · Anschluss G1/4B mit Montageventil G1/4 auf R1/2 · Anzeigebereich 0-4 bar und 20-120 °C

Art.-Nr.
7000 418 305

# 7 Heizungspumpen

delphisXpert Hocheffizienz-Heizungspumpen vereinen effiziente Technik, einfache Montage und Komfort in einem robusten und kompakten Pumpengehäuse. Für einen leisen und sicheren Betrieb sorgen die Permanentmagnet-Synchronmotoren. Die quadratische Rotorkammer unterstützt die automatische Erkennung von Luft in der Anlage und ist unempfindlich gegenüber Magnetit. Festsitzende Schmutzpartikel werden durch die automatische Anti-Blockier-Funktion AutoUnlock gelöst. Der elektrische Anschluss erfolgt schnell und einfach über den Pumpenstecker. Die Abstimmung zwischen Elektriker und Installateur kann entfallen und Fehler bei der Montage werden vermieden. Der Betriebszustand der Pumpen wird über gut lesbare Displays angezeigt.

Mit der ADAPT-Funktion wird zusätzlich die jeweilige Auslastung der Pumpe alle 30 Minuten automatisch abgespeichert und die Drehzahl an die Umgebungsbedingungen angepasst.

Und mit den Förderhöhen der Pumpen von 6 bzw. 7 Meter haben Sie für den Austausch immer die richtige Pumpe zur Hand und brauchen nicht verschiedene Modelle bevorraten.





delphisXpert  
Heizungs Pumpe  
ADAPT

min max  
III  
II  
I  
3 2 1  
D/C  
P

activeADAPT

delphisXpert made by tn

02102829  
2600133

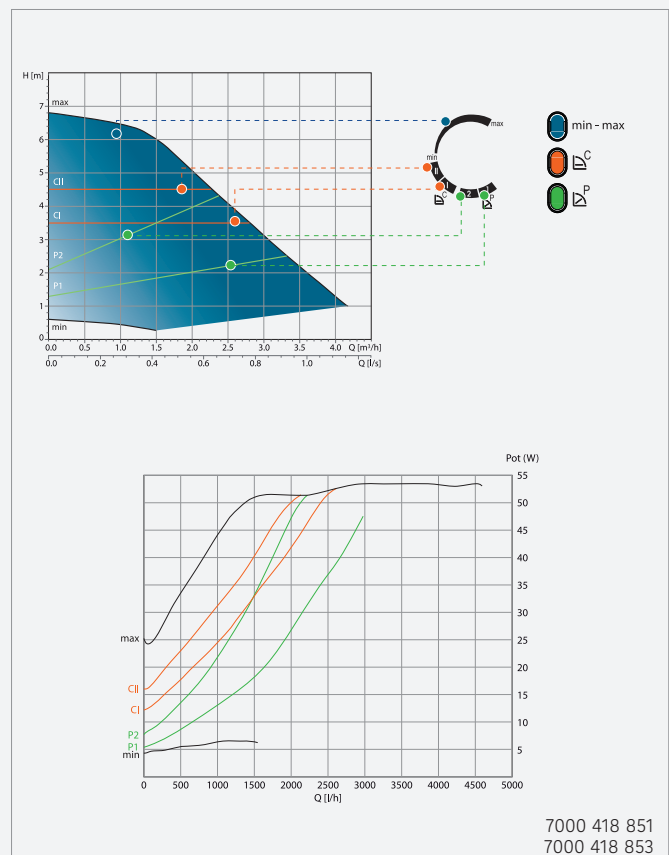
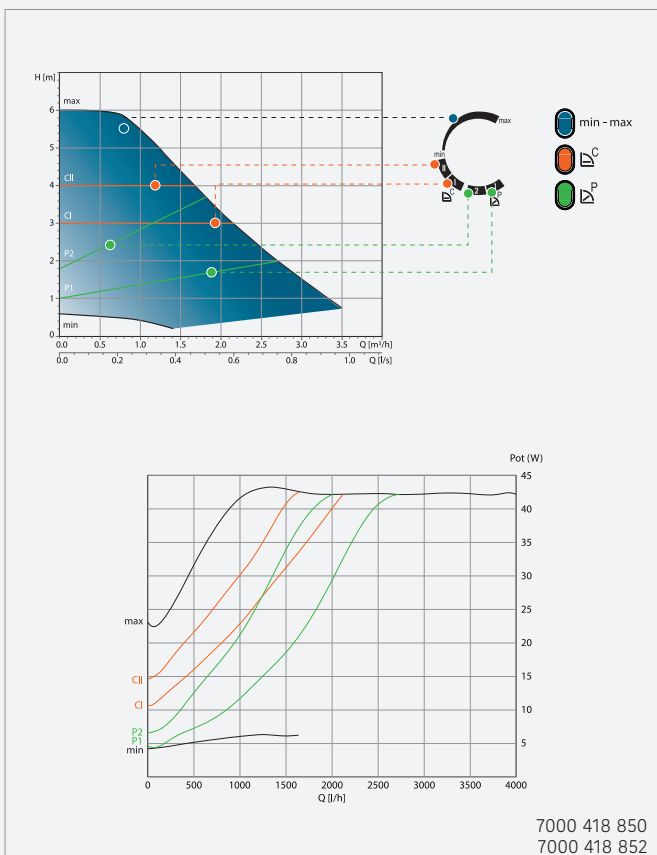


Pumpenabbildung  
ohne Wärmedämmung

### Hocheffizienz Heizpumpe

mit Pumpenstecker und eingebauten Inverter gesteuerten Permanentmagnet-Synchronmotor · LED-Anzeige die Auskunft über den Funktionsstatus der Umwälzpumpe gibt · Funktionen: dp-c konstant Differenzdruck · dp-v variabler Differenzdruck Min.-Max. Programm · geeignet für Heiz- u. Kühlwasser Wassermischungen mit gebräuchlichen Korrosions- und Frostschutzzusätzen einschl. Wärmedämmschale

Typ	Anschluss	Einbaulänge	Aufgenommene Motorleistung kW	max. Mediumtemperatur	EEl	Art.-Nr.
25-60/180	G 1 1/2"	180 mm	0,042	95 °C	≤ 0,20	7000 418 850
25-70/180	G 1 1/2"	180 mm	0,056	95 °C	≤ 0,21	7000 418 851
32-60/180	G 2"	180 mm	0,042	95 °C	≤ 0,20	7000 418 852
32-70/180	G 2"	180 mm	0,056	95 °C	≤ 0,21	7000 418 853



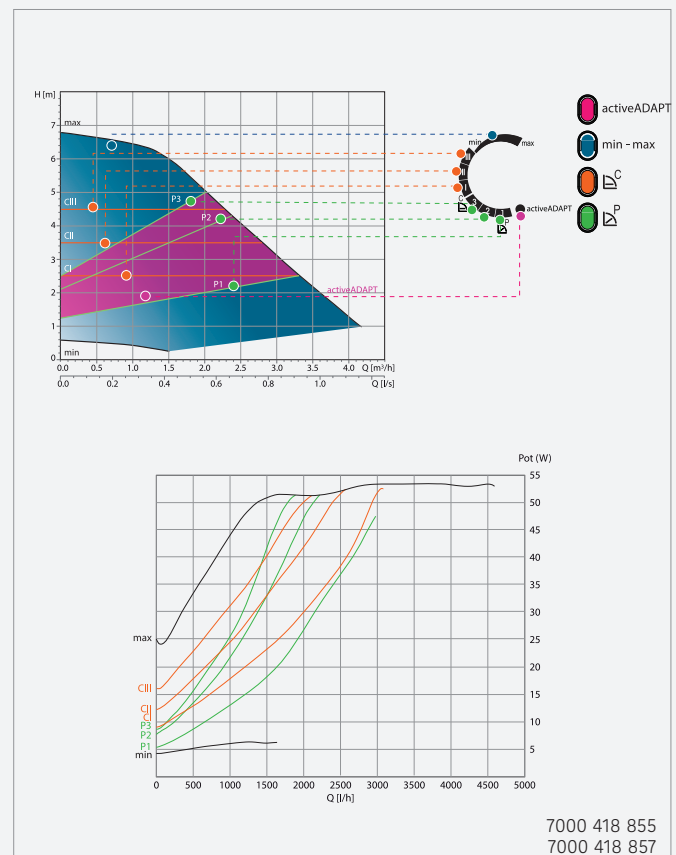
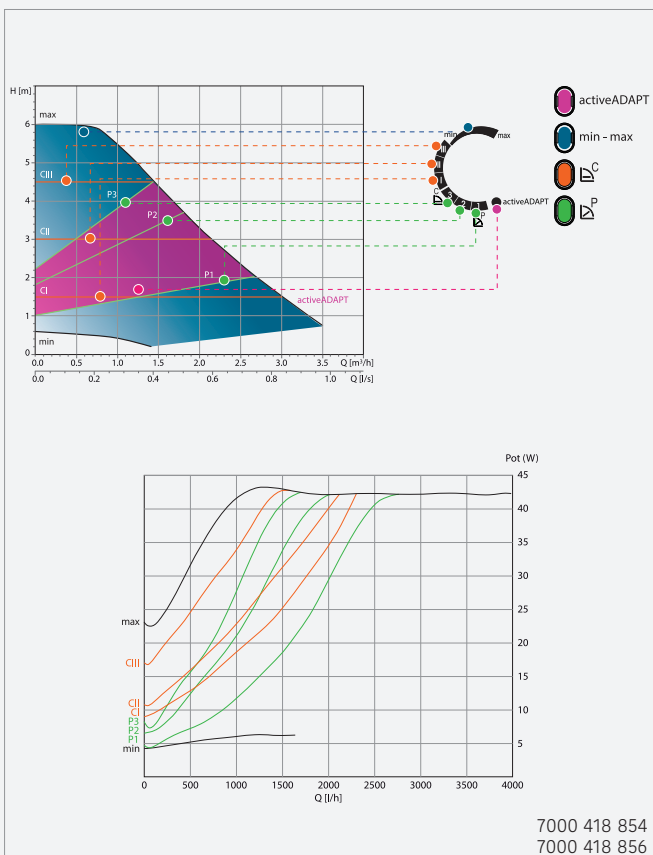


Pumpenabbildung  
ohne Wärmedämmung

### Hocheffizienz Heizungspumpe mit Adapt Funktion

mit Pumpenanschlusstecker und eingebauten Inverter gesteuerten Permanentmagnet-Synchronmotor · LED-Anzeige die Auskunft über den Funktionsstatus der Umwälzpumpe gibt · Funktionen: **Active Adapt Funktion zur automatischen Anpassung der Pumpenleistung an die spezifischen Anforderungen des Systems** · dp-c konstant Differenzdruck · dp-v variabler Differenzdruck Min.-Max. Programm · geeignet für Heiz- u. Kühlwasser Wassermischungen mit gebräuchlichen Korrosions- und Frostschutzzusätzen einschl. Wärmedämmschale

Typ	Anschluss	Einbaulänge	Aufgenommene Motorleistung kW	max. Mediumtemperatur	EEI	Art.-Nr.
ADAPT 25-60/180	G 1 1/2"	180 mm	0,042	110 °C	≤ 0,20	7000 418 854
ADAPT 25-70/180	G 1 1/2"	180 mm	0,056	110 °C	≤ 0,21	7000 418 855
ADAPT 32-60/180	G 2"	180 mm	0,042	110 °C	≤ 0,20	7000 418 856
ADAPT 32-70/180	G 2"	180 mm	0,056	110 °C	≤ 0,21	7000 418 857

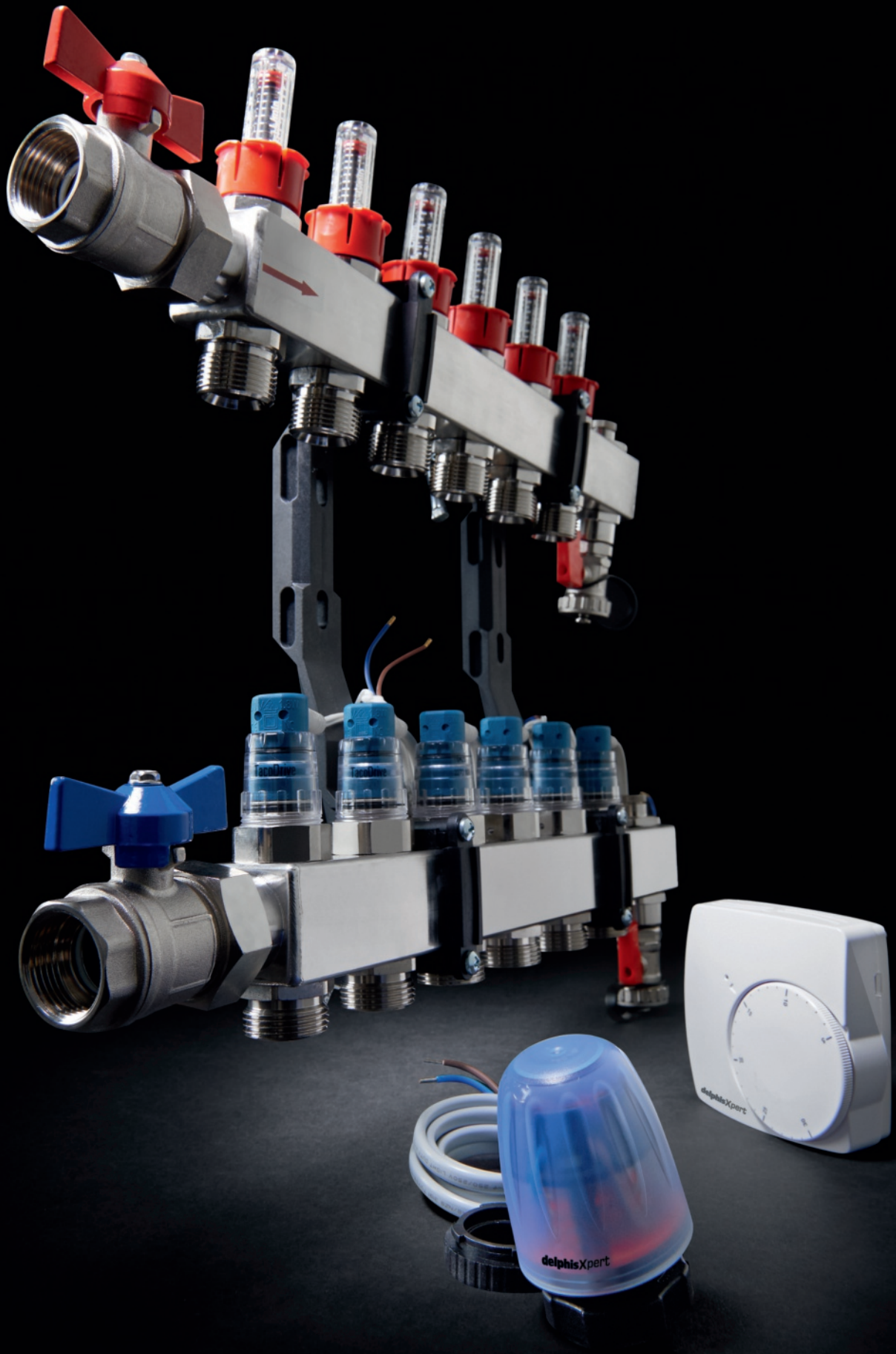


# 8 Fußbodenheizungszubehör

Die hochwertigen delphisXpert Edelstahl Heizkreisverteiler sorgen für die optimale und effiziente Verteilung wohliger Wärme im ganzen Haus. Unterschiedliche Varianten mit Abgleichventil zur exakten Einstellung der Durchflussmenge, mit bereits fertig vormontierten Stellantrieben bis hin zur anschlussfertigen Verteilerstation sorgen für eine komfortable und schnelle Montage mit deutlicher Zeitersparnis für den Verarbeiter.

In Verbindung mit dem abgestimmten Zubehör-Sortiment erhalten Sie ein leistungsfähiges System mit hoher Betriebssicherheit, das die Komfortansprüche der Endkunden sicherstellt.







**Fußbodenheizungsverteiler mit Topmeter und automatischer Entlüftung**

mit Vorlauf-Topmeter 0-5 L und Handverstellung · Edelstahlverteiler auf Bügel vormontiert · Montagemöglichkeit von Stellantrieben M30 x 1,5 · mit vormontierten KFE-Hähnen · automatischem Entlüfter TacoVent · Eurokonus 3/4" Anschluss für Heizkreise · Haltebügel aus Kunststoff GFK-verstärkt · geeignet für Heizungswasser gemäß VDI 2035/SWKI BT 10201/ÖNORM H 5195-1 · max. Betriebsdruck 6 bar · max. Betriebstemperatur 70 °C · min. Betriebstemperatur - 10 °C · mit beigelegten Anschlusskugelhähnen 1"AG (balkenseitig) x 3/4" IG (strangseitig)

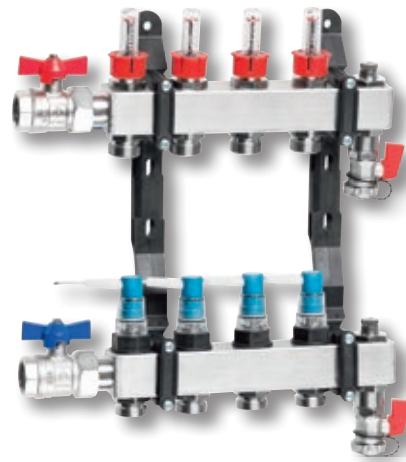
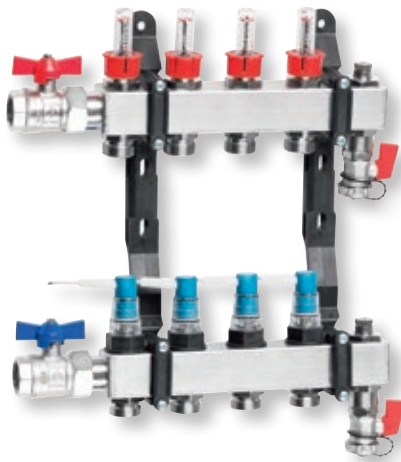
**Fußbodenheizungsverteiler mit Topmeter und automatischer Entlüftung**

mit Vorlauf-Topmeter 0-5 L und Handverstellung · Edelstahlverteiler auf Bügel vormontiert · Montagemöglichkeit von Stellantrieben M30 x 1,5 · mit vormontierten KFE-Hähnen · automatischem Entlüfter TacoVent · Eurokonus 3/4" Anschluss für Heizkreise · Haltebügel aus Kunststoff GFK-verstärkt · geeignet für Heizungswasser gemäß VDI 2035/SWKI BT 10201/ÖNORM H 5195-1 · max. Betriebsdruck 6 bar · max. Betriebstemperatur 70 °C · min. Betriebstemperatur - 10 °C · mit beigelegten Anschlusskugelhähnen 1"AG (balkenseitig) x 1" IG (strangseitig)

Anzahl Heizkreise	Breite	Höhe	Tiefe	Art.-Nr.
2	204 mm	367 mm	79 mm	7000 418 700
3	254 mm	367 mm	79 mm	7000 418 701
4	304 mm	367 mm	79 mm	7000 418 702
5	354 mm	367 mm	79 mm	7000 418 703
6	404 mm	367 mm	79 mm	7000 418 704
7	454 mm	367 mm	79 mm	7000 418 705
8	504 mm	367 mm	79 mm	7000 418 706
9	554 mm	367 mm	79 mm	7000 418 707
10	604 mm	367 mm	79 mm	7000 418 708
11	654 mm	367 mm	79 mm	7000 418 709
12	704 mm	367 mm	79 mm	7000 418 710

Anzahl Heizkreise	Breite	Höhe	Tiefe	Art.-Nr.
2	219 mm	367 mm	79 mm	7000 418 711
3	269 mm	367 mm	79 mm	7000 418 712
4	319 mm	367 mm	79 mm	7000 418 713
5	369 mm	367 mm	79 mm	7000 418 714
6	419 mm	367 mm	79 mm	7000 418 715
7	469 mm	367 mm	79 mm	7000 418 716
8	519 mm	367 mm	79 mm	7000 418 717
9	569 mm	367 mm	79 mm	7000 418 718
10	619 mm	367 mm	79 mm	7000 418 719
11	669 mm	367 mm	79 mm	7000 418 720
12	719 mm	367 mm	79 mm	7000 418 721





**Fußbodenheizungsverteiler mit Stellantrieben, Topmeter Plus und automatischer Entlüftung**

mit Vorlauf Topmeter Plus 0-5 L und TacoDrive Stellantrieb montiert · Edelstahlverteiler auf Bügel vormontiert · mit vormontierten KFE-Hähnen · mit automatischem Entlüfter TacoVent · Eurokonus 3/4" Anschluss für Heizkreise · Haltebügel aus Kunststoff GFK-verstärkt · geeignet für Heizungswasser gemäß VDI 2035/SWKI BT 10201/ÖNORM H 5195-1 · max. Betriebsdruck 6 bar · max. Betriebstemperatur 60 °C · min. Betriebstemperatur - 10 °C · mit beigelegten Anschlusskugelhähnen **1"AG (balkenseitig) x 3/4" (strangseitig)**

**Fußbodenheizungsverteiler mit Stellantrieben, Topmeter Plus und automatischer Entlüftung**

mit Vorlauf Topmeter Plus 0-5 L und TacoDrive Stellantrieb montiert · Edelstahlverteiler auf Bügel vormontiert · mit vormontierten KFE-Hähnen · mit automatischem Entlüfter TacoVent · Eurokonus 3/4" Anschluss für Heizkreise · Haltebügel aus Kunststoff GFK-verstärkt · geeignet für Heizungswasser gemäß VDI 2035/SWKI BT 10201/ÖNORM H 5195-1 · max. Betriebsdruck 6 bar · max. Betriebstemperatur 60 °C · min. Betriebstemperatur - 10 °C · mit beigelegten Anschlusskugelhähnen **1"AG (balkenseitig) x 1" (strangseitig)**

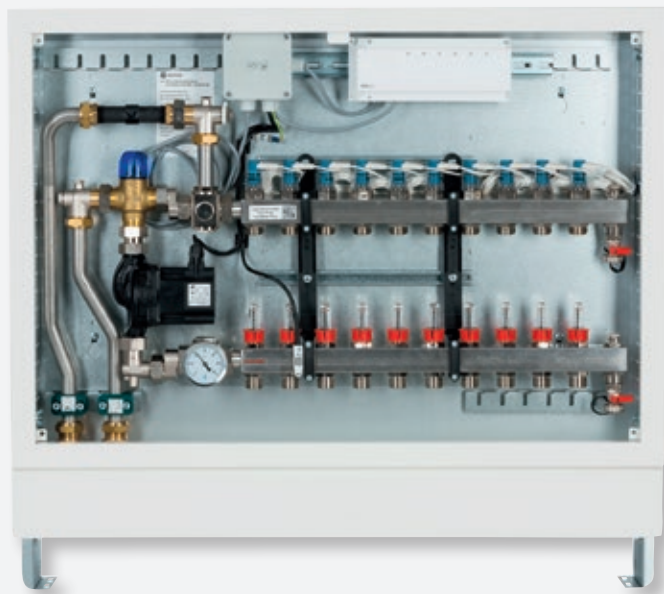
Anzahl Heizkreise	Breite	Höhe	Tiefe	Art.-Nr.
2	204 mm	364 mm	79 mm	7000 418 722
3	254 mm	364 mm	79 mm	7000 418 723
4	304 mm	364 mm	79 mm	7000 418 724
5	354 mm	364 mm	79 mm	7000 418 725
6	404 mm	364 mm	79 mm	7000 418 726
7	454 mm	364 mm	79 mm	7000 418 727
8	504 mm	364 mm	79 mm	7000 418 728
9	554 mm	364 mm	79 mm	7000 418 729
10	604 mm	364 mm	79 mm	7000 418 730
11	654 mm	364 mm	79 mm	7000 418 731
12	704 mm	364 mm	79 mm	7000 418 732

Anzahl Heizkreise	Breite	Höhe	Tiefe	Art.-Nr.
2	219 mm	364 mm	79 mm	7000 418 733
3	269 mm	364 mm	79 mm	7000 418 734
4	319 mm	364 mm	79 mm	7000 418 735
5	369 mm	364 mm	79 mm	7000 418 736
6	419 mm	364 mm	79 mm	7000 418 737
7	469 mm	364 mm	79 mm	7000 418 738
8	519 mm	364 mm	79 mm	7000 418 739
9	569 mm	364 mm	79 mm	7000 418 740
10	619 mm	364 mm	79 mm	7000 418 741
11	669 mm	364 mm	79 mm	7000 418 742
12	719 mm	364 mm	79 mm	7000 418 743

**Verteilerstation**

Anschlussfertige Verteilerstation · mit Festwertregelung im 2-Leitersystem · mit montierten Stellantrieben · im Unterputz Einbauschrank einteilig mit Verschlussstür (RAL 9016) und Drehriegelverschluss · Abmessungen B x T x H 874 x 110 x (772-892) · Förderhöhe Heizungspumpe max. 7m · Heizungswasser gemäß VDI 2035/SWKI BT 10201/ÖNORM H 5195-1 · max. Betriebsdruck primär 3 bar · max. Betriebstemperatur primär 70 °C)

Anzahl Heizkreise	Art.-Nr.
2	7000 418 744
3	7000 418 745
4	7000 418 746
5	7000 418 747
6	7000 418 748
7	7000 418 749
8	7000 418 750
9	7000 418 751
10	7000 418 752







**Verteilerschrank Unterputz**

RAL 9010 · Maueraussparung  
Höhe 720-790 x Tiefe 90-130 mm  
Stahl · weiß lackiert

Größe	Breite	Art.-Nr.
1	441 mm	7000 418 753
2	495 mm	7000 418 754
3	580 mm	7000 418 755
4	730 mm	7000 418 756
5	880 mm	7000 418 757
6	1030 mm	7000 418 758



**Verteilerschrank Aufputz**

RAL 9010 · Außenmaß Höhe 622-712 x Tiefe 125 mm  
Stahl · weiß lackiert

Größe	Breite	Art.-Nr.
A	442 mm	7000 418 759
B	581 mm	7000 418 760
C	731 mm	7000 418 761
D	881 mm	7000 418 762
E	1031 mm	7000 418 763

**AUSWAHL DER RICHTIGEN SCHRANKGRÖSSE**

- Anzahl der Heizkreise bestimmt die Verteilergröße
- Entscheidung, ob ein Wärmemengenzähler (WMZ) eingebaut werden soll
- In Tabelle entsprechend der Anzahl der Heizkreise ablesen

**LEGENDE**

Verteilungssystem mit Kugelhähnen im Vor- und Rücklauf:  
 0 = ohne WMZ  
 ◊ = mit horizontalem WMZ  
 Δ = mit vertikalem WMZ

Schrankgröße	Unterputzschränke						Aufputzschränke				
	1	2	3	4	5	6	A	B	C	D	E
Innenmaß	401	455	540	690	840	990	438	577	727	877	1027
Anzahl Heizkreise	2	0 Δ	◊				0 Δ	◊			
	3	0 Δ		◊			0 Δ	◊			
	4	0	Δ		◊		0	Δ	◊		
	5		0	Δ	◊		0	Δ	◊		
	6			0 Δ	◊			0 Δ	◊		
	7			0	Δ	◊		0	Δ	◊	
	8				0 Δ	◊		0	Δ	◊	
	9				0 Δ	◊			0 Δ	◊	
	10				0	Δ	◊		0	Δ	◊
	11					0 Δ	◊		0	Δ	◊
	12					0 Δ	◊			0 Δ	◊



**Raumthermostat Basic**

Elektronischer Raumthermostat für Stellantriebe stromlos geschlossen · Schutzart IP 30 · Schutzklasse II · Farbe: weiß RAL 9010 · Abmessungen 80 x 31 x 80 mm · mit Handrad

Art.-Nr.
7000 418 766



**Raumthermostat digital**

Elektronischer Raumthermostat für Stellantriebe stromlos geschlossen und stromlos offen · mit NTC-Temperaturfühler · Digitalanzeige · Schutzart IP 30 · Schutzklasse II · Farbe: weiß RAL 9010 · Abmessungen 80 x 31 x 80 mm · mit Digitalanzeige

Art.-Nr.
7000 418 767





**Anschlussmodul**

zum Anschluss von 6 Raumthermostaten und 24 Stellantrieben stromlos geschlossen oder stromlos offen · max. 4 Antriebe/Zone · Farbe: weiß RAL 9010 · Abmessungen 225 x 58 x 88 · Schutzart IP30 · Schutzklasse II

<b>Art.-Nr.</b>
7000 418 768



**Erweiterungsmodul**

Erweiterungsmodul zur Anschlussbox zum Anschluss von 4 Raumthermostaten und 16 Stellantrieben stromlos geschlossen oder stromlos offen · max. 4 Antriebe/Zone · Farbe: weiß RAL 9010 · Abmessungen 225 x 58 x 88 · Schutzart IP30 · Schutzklasse II

<b>Art.-Nr.</b>
7000 418 769



**Elektrothermischer Stellantrieb**

Funktion NC (Stromlos geschlossen) · Anschlussgewinde M30 x 1.5 · Kabel 1 m · Schutzart IP 44 · Schutzklasse II

Volt	Art.-Nr.
24	7000 418 764
230	7000 418 765



**Beimischstation**

mit Taconova HE-Pumpe ES2 Adapt 7 m · mit externem Systemtemperaturbegrenzer · Anschlussmaß 207 mm · passend zu delphisXpert Verteiler · für Heizungswasser gemäß VDI 2035/SWKI BT 10201/ÖNORM H 5195-1

Länge	Breite	Höhe	Art.-Nr.
398 mm	233 mm	120 mm	7000 418 772



**Einbauset Wärmemengenzähler**

Vorbereitet für 1/2", 3/4" WMZ · inklusive Fühleraufnahme M10 x 1 für direkt eintauchende Fühler d 5 mm

	Länge	Breite	Höhe	Art.-Nr.
horizontal	151 mm	132 mm	60 mm	7000 418 770
vertikal	315 mm	150 mm	90 mm	7000 418 771

**Vertikalset (ohne Abb.)**

mit 2 Winkelstücken 1" AG x 1" IG und Distanzstück 68 mm · Überwurfmutter flachdichtend · zu allen Verteilern

<b>Art.-Nr.</b>
7000 418 773

# 9 Ausdehnungsgefäße

Druckausdehnungsgefäße sind ein unverzichtbarer Bestandteil in jeder Heizungs-, Trinkwasser- und Solaranlage. delphisXpert Druckausdehnungsgefäße stehen für die langlebige Sicherheit einer einwandfreien Funktion durch die stetige Bereitstellung der korrekten Druckverhältnisse.





### Membran-Druckausdehnungsgefäße

für geschlossene Heizungsanlagen · gebaut nach DIN EN 13831 ·  
zugelassen gem. Richtlinie über Druckgeräte 2014/68/EU ·  
max. Systemtemperatur 120 °C · für Frostschutzmittelzusätze  
bis 50% · ab 35 l mit Füßen für stehende Montage ·  
hochwertig geschweißt · Farbe: weiß

Inhalt	Durchmesser	Höhe	Anschluss	Vordruck	Betriebsdruck	Betriebstemperatur	Art.-Nr.
8 l	206 mm	305 mm	R 3/4"	1,5 bar	6 bar	70 °C	7000 418 247
12 l	280 mm	275 mm	R 3/4"	1,5 bar	6 bar	70 °C	7000 418 255
18 l	280 mm	380 mm	R 3/4"	1,5 bar	6 bar	70 °C	7000 418 240
25 l	280 mm	490 mm	R 3/4"	1,5 bar	6 bar	70 °C	7000 418 251
35 l	354 mm	460 mm	R 3/4"	1,5 bar	6 bar	70 °C	7000 418 256
50 l	409 mm	493 mm	R 3/4"	1,5 bar	6 bar	70 °C	7000 418 263
80 l	480 mm	565 mm	R 1"	1,5 bar	6 bar	70 °C	7000 418 258
100 l	480 mm	670 mm	R 1"	1,5 bar	6 bar	70 °C	7000 418 265
140 l	480 mm	912 mm	R 1"	1,5 bar	6 bar	70 °C	7000 418 243
200 l	640 mm	758 mm	R 1"	1,5 bar	6 bar	70 °C	7000 418 264
250 l	640 mm	888 mm	R 1"	1,5 bar	6 bar	70 °C	7000 418 261
300 l	640 mm	1092 mm	R 1"	1,5 bar	6 bar	70 °C	7000 418 241
400 l	746 mm	1102 mm	R 1"	1,5 bar	6 bar	70 °C	7000 418 253
500 l	746 mm	1321 mm	R 1"	1,5 bar	6 bar	70 °C	7000 418 259
600 l	746 mm	1531 mm	R 1"	1,5 bar	6 bar	70 °C	7000 418 242
800 l	746 mm	1996 mm	R 1"	1,5 bar	6 bar	70 °C	7000 418 250

### Membran-Druckausdehnungsgefäße

#### für Trinkwasser-, Druckerhöhungs- und Wassererwärmungsanlagen

nach DIN 1988 · mit Gewindeanschlüssen · durchströmt mit  
High-Flow-Durchströmungsstern · Membran nach DIN EN 13831,  
DIN 4807 T5, Elastomerleitlinie und W270 · gebaut und geprüft nach  
DIN 4807 T5 · DIN DVGW Reg.-Nr. NW-0411AT2534 · Zulassung gem.  
Richtlinie über Druckgeräte 2014/68/EU · außen und innen nach KTW-A  
beschichtet · langlebige Epoxidharzbeschichtung · mit werkseitig  
druckbeaufschlagten Gasraum · hochwertig geschweißt · Farbe: weiß ·  
Lieferung inkl. T-Stück für einfache Montage



Inhalt	Durchmesser	Höhe	Anschluss	Vordruck	Betriebsdruck	Betriebstemperatur	Art.-Nr.
8 l	206 mm	345 mm	G 3/4"	4 bar	10 bar	70 °C	7000 418 236
12 l	280 mm	318 mm	G 3/4"	4 bar	10 bar	70 °C	7000 418 245
18 l	280 mm	418 mm	G 3/4"	4 bar	10 bar	70 °C	7000 418 252
25 l	280 mm	528 mm	G 3/4"	4 bar	10 bar	70 °C	7000 418 235
33 l	354 mm	468 mm	G 3/4"	4 bar	10 bar	70 °C	7000 418 246

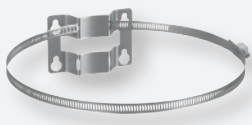


### Membran-Druckausdehnungsgefäße

für Solar-, Heiz- und Kühlwassersysteme · für Frostschutzmittelzusatz ·  
mit Gewindeanschlüssen · Membran nach DIN EN 13831 ·  
max. zulässige Systemtemperatur 120 °C ·  
Zulassung gem. Richtlinie über Druckgeräte 2014/68/EU · Farbe: weiß

Inhalt	Durchmesser	Höhe	Anschluss	Vordruck	Betriebsdruck	Betriebstemperatur	Art.-Nr.
8 l	206 mm	332 mm	G 3/4"	1,5 bar	10 bar	70 °C	7000 418 254
12 l	280 mm	300 mm	G 3/4"	1,5 bar	10 bar	70 °C	7000 418 239
18 l	280 mm	409 mm	G 3/4"	1,5 bar	10 bar	70 °C	7000 418 244
25 l	280 mm	518 mm	G 3/4"	1,5 bar	10 bar	70 °C	7000 418 257
33 l	354 mm	455 mm	G 3/4"	1,5 bar	10 bar	70 °C	7000 418 238
50 l	415 mm	469 mm	R 3/4"	3 bar	10 bar	70 °C	7000 418 248
80 l	486 mm	562 mm	R 1"	3 bar	10 bar	70 °C	7000 418 262
100 l	486 mm	667 mm	R 1"	3 bar	10 bar	70 °C	7000 418 237
140 l	486 mm	886 mm	R 1"	3 bar	10 bar	70 °C	7000 418 249

### Zubehör für Ausdehnungsgefäße



#### Wandhalterung

Konsole mit Spannband · vertikale Montage ·  
passend zu Gefäßen 8-25 Liter

<b>Art.-Nr.</b>
7000 418 260

#### Kappenventil

mit Ablasshahn zum Anschluss, zur Wartung und  
Kontrolle von Membran-Ausdehnungsgefäßen in  
Heizungsanlagen nach EN 12828 und Solaranlagen ·  
mit Anschlussverschraubung · Absperrventil mit  
Kappe und Plombe gesichert · Ventilbetätigung  
über Standard 4-Kant-Schlüssel SW 5 für  
Heizkörper-Entlüftungsventile



Abmessung	Betriebsdruck max.	Betriebs- temperatur max.	Art.-Nr.
G 3/4 x G 3/4"	10 bar	120 °C	7000 418 271
G 1 x G 1"	10 bar	120 °C	7000 418 281



# 10 Speicher

delphisXpert Speicher bieten immer die richtige Lösung: Egal ob Brauchwasser-, Hochleistungswärmepumpen- oder auch Edelstahlspeicher. Die hochwertigen Isolierungen sorgen für niedrige Wärmeverluste bei gleichzeitig hoher Energieeffizienz. Alle Isolierungen sind 100% recyclingfähig und enthalten keine chemischen Bindemittel.

## **Trinkwasserspeicher**

Großflächige Glattrohrwärmetauscher und energieeffiziente Isolierungen bieten Ihnen eine komfortable Warmwasserversorgung. Größen von 120-500 Liter und die Möglichkeit zur Einbindung einer Solaranlage schaffen vielfältige Optionen.

## **Puffer- und Schichtenpufferspeicher**

delphisXpert Pufferspeicher sind die idealen Partner für Festbrennstoffkessel und Wärmepumpen. Häufiges und unwirtschaftliches Ein- und Ausschalten von Kessel oder Wärmepumpe werden so wirksam vermieden

## **Kombispeicher**

Mit dem delphisXpert Kombispeicher verbinden Sie effizient und platzsparend einen Heizungspufferspeicher mit einem Trinkwasserspeicher.

## **Wärmepumpenspeicher**

delphisXpert Wärmepumpenspeicher sind Hochleistungs-Trinkwasserspeicher und empfehlen sich in Kombination mit Wärmepumpen und Solaranlagen. Die großflächigen, doppelt gewickelten Glattrohrwärmetauscher sind speziell für niedrige Vorlauftemperaturen von Wärmepumpen geeignet.

## **Hygienespeicher**

delphisXpert Hygienespeicher kombinieren einen Heizungspufferspeicher mit komfortabler und hygienischer Trinkwassererwärmung im Durchlaufprinzip.

## **Edelstahlspeicher**

delphisXpert Speicher sind optional als Edelstahlspeicher lieferbar mit ein oder zwei großflächigen Glattrohr-Wärmetauschern.

## **Zubehör**

Passende Ersatz-Anoden und Elektro-Zusatzheizungen mit Flansch oder Gewindeanschluss finden Sie hier.





Schematische Abbildung

### Hochleistungsunterstellspeicher EHRE - mit einem Wärmetauscher

Innen emailliert · einschl. PUR-Hartschaumisolierung direkt geschäumt mit Außenmantel in silber oder weiß · Thermometer · Magnesiumanode · Anschlüsse oben am Speicher · Betriebsdruck Speicher 10 bar · Betriebsdruck Wärmetauscher 16 bar · Flansch 180 mm

Maßangaben **mit** Isolierung

Typ	Inhalt	Durchmesser	Höhe	Kippmaß	Wärmetauscher	Stärke Isolierung	ErP Klasse	Gewicht	Art.-Nr.	
									silber	weiß
EHRE 120	125 l	600 mm	885 mm	1070 mm	0,8 m <sup>2</sup>	50 mm	B	77 kg	7000 418 438	7000 418 355
EHRE 150	152 l	600 mm	1035 mm	1196 mm	1,2 m <sup>2</sup>	50 mm	B	89 kg	7000 418 401	7000 418 321



Schematische Abbildung

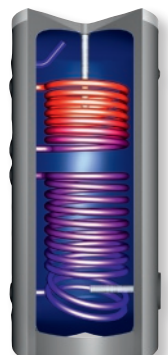
### Brauchwasserspeicher ERSS - mit einem Wärmetauscher

Innen emailliert · einschl. PUR-Hartschaumisolierung direkt geschäumt mit Außenmantel in silber oder weiß · Thermometer · 2 x Magnesiumanode · Betriebsdruck Speicher 10 bar · Betriebsdruck Wärmetauscher 16 bar · Flansch 180 mm

Typ ERSS 400 und 500 = Isolierung nicht abnehmbar

Maßangaben **mit** Isolierung

Typ	Inhalt	Durchmesser	Höhe	Kippmaß	Wärmetauscher	Stärke Isolierung	ErP Klasse	Gewicht	Art.-Nr.	
									silber	weiß
ERSS 120	114 l	518 mm	1150 mm	1261 mm	1,0 m <sup>2</sup>	50 mm	B	60 kg	7000 418 363	7000 418 411
ERSS 140	130 l	518 mm	1290 mm	1390 mm	1,0 m <sup>2</sup>	50 mm	B	65 kg	7000 418 312	7000 418 375
ERSS 200	197 l	660 mm	1110 mm	1312 mm	1,4 m <sup>2</sup>	60 mm	B	84 kg	7000 418 419	7000 418 341
ERSS 300	309 l	660 mm	1590 mm	1725 mm	1,4 m <sup>2</sup>	60 mm	B	122 kg	7000 418 366	7000 418 430
ERSS 400	405 l	755 mm	1950 mm	2095 mm	1,8 m <sup>2</sup>	75 mm	B	147 kg	7000 418 331	7000 418 387
ERSS 500	514 l	755 mm	1950 mm	2095 mm	2,0 m <sup>2</sup>	60 mm	B	195 kg	7000 418 449	7000 418 333



Schematische Abbildung

### Solar-Brauchwasserspeicher ESRS - mit zwei Wärmetauschern

Innen emailliert · einschl. PUR-Hartschaumisolierung direkt geschäumt mit Außenmantel in silber oder weiß · Thermometer · 2 x Magnesiumanode · Betriebsdruck Speicher 10 bar · Betriebsdruck Wärmetauscher 16 bar · Flansch 180 mm

Typ ESRS 400 und 500 = Isolierung nicht abnehmbar

Maßangaben **mit** Isolierung

Typ	Inhalt	Durchmesser	Höhe	Kippmaß	Wärmetauscher oben / unten	Stärke Isolierung	ErP Klasse	Gewicht	Art.-Nr.	
									silber	weiß
ESRS 200	197 l	660 mm	1140 mm	1338 mm	0,7 / 1,0 m <sup>2</sup>	60 mm	B	98 kg	7000 418 396	7000 418 439
ESRS 300	299 l	660 mm	1590 mm	1725 mm	1,1 / 1,4 m <sup>2</sup>	60 mm	B	133 kg	7000 418 361	7000 418 388
ESRS 400	395 l	755 mm	1950 mm	2095 mm	1,1 / 1,8 m <sup>2</sup>	75 mm	B	162 kg	7000 418 450	7000 418 350
ESRS 500	496 l	755 mm	1950 mm	2095 mm	1,1 / 2,0 m <sup>2</sup>	60 mm	B	215 kg	7000 418 413	7000 418 317

### Hochleistungs-Pufferspeicher JPSM - ohne Wärmetauscher

4 x Regelmuffen 1/2" IG (zur Positionierung von Fühlern im Speicher), zusätzlich Fühlerklemmleiste zur variablen Positionierung von Anlegefühlern am Speichermantel · 8 x Anschlussmuffen 1 1/2" IG · Entlüftung oben 1 1/2" IG

Isolierung bitte separat bestellen

Maßangaben **ohne** Isolierung

Typ	Inhalt	Durchmesser	Höhe	Kippmaß	Gewicht	Art.-Nr.
JPSM 300	279 l	550 mm	1350 mm	1385 mm	55 kg	7000 418 453
JPSM 500	480 l	650 mm	1630 mm	1665 mm	74 kg	7000 418 337
JPSM 600	560 l	700 mm	1650 mm	1690 mm	80 kg	7000 418 398
JPSM 825	718 l	790 mm	1690 mm	1740 mm	92 kg	7000 418 441
JPSM 825 B	815 l	850 mm	1680 mm	1765 mm	101 kg	7000 418 362
JPSM 1000	887 l	790 mm	2040 mm	2085 mm	106 kg	7000 418 409
JPSM 1000 B	995 l	850 mm	2010 mm	2055 mm	111 kg	7000 418 452
JPSM 1250	1268 l	950 mm	2010 mm	2070 mm	155 kg	7000 418 351
JPSM 1500	1501 l	1000 mm	2150 mm	2195 mm	165 kg	7000 418 415



Schematische Abbildung

### Hochleistungs-Pufferspeicher JPSR - mit einem Wärmetauscher

Glattrohr-Wärmetauscher · 4 x Regelmuffen 1/2" IG (zur Positionierung von Fühlern im Speicher), zusätzlich Fühlerklemmleiste zur variablen Positionierung von Anlegefühlern am Speichermantel · 8 x Anschlussmuffen 1 1/2" IG · Entlüftung oben 1 1/2" IG

Isolierung bitte separat bestellen

Maßangaben **ohne** Isolierung

Typ	Inhalt	Durchmesser	Höhe	Kippmaß	Wärmetauscher	Gewicht	Art.-Nr.
JPSR 300	270 l	550 mm	1350 mm	1385 mm	1,2 m <sup>2</sup>	77 kg	7000 418 314
JPSR 500	461 l	650 mm	1630 mm	1665 mm	2,3 m <sup>2</sup>	113 kg	7000 418 377
JPSR 600	545 l	700 mm	1650 mm	1690 mm	1,8 m <sup>2</sup>	125 kg	7000 418 403
JPSR 825	694 l	790 mm	1690 mm	1740 mm	2,8 m <sup>2</sup>	138 kg	7000 418 323
JPSR 825 B	795 l	850 mm	1680 mm	1765 mm	2,8 m <sup>2</sup>	142 kg	7000 418 372
JPSR 1000	861 l	790 mm	2040 mm	2085 mm	3,1 m <sup>2</sup>	157 kg	7000 418 433
JPSR 1000 B	971 l	850 mm	2010 mm	2055 mm	3,1 m <sup>2</sup>	167 kg	7000 418 336
JPSR 1250	1246 l	950 mm	2010 mm	2070 mm	3,1 m <sup>2</sup>	204 kg	7000 418 373
JPSR 1500	1476 l	1000 mm	2150 mm	2195 mm	3,6 m <sup>2</sup>	222 kg	7000 418 416



Schematische Abbildung

### Ecoline Vliesisolierung für Hochleistungs-Pufferspeicher JPSM / JPSR

Außenmantel wahlweise silber oder weiß · Brandklasse B2 · ohne chemische Bindemittel · allergikerfreundlich und hautsympathisch · nach Öko-Tex-Standard 100 · inkl. 50 mm hochverdichtete Vlies Bodenisolierung

Typ	Stärke Isolierung		ErP Klasse	Gewicht	Art.-Nr.	
	Mantel	Deckel			silber (1)	weiß (2)
Ecoline Vlies 300	100 mm	100 mm	C	9 kg	7000 418 311	7000 418 347
Ecoline Vlies 500	100 mm	100 mm	C	11 kg	7000 418 357	7000 418 383
Ecoline Vlies 600	100 mm	100 mm	C	12 kg	7000 418 400	7000 418 443
Ecoline Vlies 825	100 mm	100 mm	C	14 kg	7000 418 313	7000 418 345
Ecoline Vlies 825 B	130 mm	150 mm	C	18 kg	7000 418 379	7000 418 394
Ecoline Vlies 1000	100 mm	100 mm	C	16 kg	7000 418 421	7000 418 437
Ecoline Vlies 1000 B	130 mm	150 mm	C	20 kg	7000 418 325	7000 418 353
Ecoline Vlies 1250	130 mm	150 mm	C	22 kg	7000 418 370	7000 418 406
Ecoline Vlies 1500	130 mm	150 mm	C	24 kg	7000 418 431	7000 418 329



(1) Schematische Abbildung (2) Schematische Abbildung

### Hochleistungs-Pufferspeicher JPSL mit Schichtladesystem - ohne Wärmetauscher

4 x Regelmuffen 1/2" IG (zur Positionierung von Fühlern im Speicher), zusätzlich Fühlerklemmleiste zur variablen Positionierung von Anlegefühlern am Speichermantel -

Typ 500 - 1000 = 10 x Anschlussmuffen 1 1/2" IG inkl. Schichtenleitsystem - Entlüftung oben 1 1/2" IG

Typ 1500 = 10 x Anschlussmuffen 2" IG inkl. Schichtenleitsystem - Entlüftung oben 1 1/2" IG

Isolierung bitte separat bestellen

Maßangaben **ohne** Isolierung

Typ	Inhalt	Durchmesser	Höhe	Kippmaß	Gewicht	Art.-Nr.
JPSL 500	480 l	650 mm	1630 mm	1665 mm	100	7000 418 340
JPSL 825	716 l	790 mm	1690 mm	1740 mm	128	7000 418 382
JPSL 1000	885 l	790 mm	2040 mm	2085 mm	148	7000 418 427
JPSL 1500	1498 l	1000 mm	2150 mm	2195 mm	204	7000 418 328



Schematische Abbildung

### Hochleistungs-Pufferspeicher JPSLR mit Schichtladesystem - mit einem Wärmetauscher

4 x Regelmuffen 1/2" IG (zur Positionierung von Fühlern im Speicher), zusätzlich Fühlerklemmleiste zur variablen Positionierung von Anlegefühlern am Speichermantel · großflächiger Glattröhrwärmetauscher

Typ 500 - 1000 = 10 x Anschlussmuffen 1 1/2" IG inkl. Schichtenleitsystem - Entlüftung oben 1 1/2" IG

Typ 1500 = 10 x Anschlussmuffen 2" IG inkl. Schichtenleitsystem - Entlüftung oben 1 1/2" IG

Isolierung bitte separat bestellen

Maßangaben **ohne** Isolierung

Typ	Inhalt	Durchmesser	Höhe	Kippmaß	Wärmetauscher	Gewicht	Art.-Nr.
JPSLR 500	461 l	650 mm	1630 mm	1665 mm	1,8 m <sup>2</sup>	130 kg	7000 418 392
JPSLR 825	696 l	790 mm	1690 mm	1740 mm	2,8 m <sup>2</sup>	174 kg	7000 418 435
JPSLR 1000	863 l	790 mm	2040 mm	2085 mm	3,1 m <sup>2</sup>	198 kg	7000 418 356
JPSLR 1500	1473 l	1000 mm	2150 mm	2195 mm	3,6 m <sup>2</sup>	233 kg	7000 418 390



Schematische Abbildung

### Hochleistungs-Pufferspeicher JPSLRR mit Schichtladesystem - mit zwei Wärmetauschern

4 x Regelmuffen 1/2" IG (zur Positionierung von Fühlern im Speicher), zusätzlich Fühlerklemmleiste zur variablen Positionierung von Anlegefühlern am Speichermantel · großflächige Glattröhrwärmetauscher

Typ 825 - 1000 = 10 x Anschlussmuffen 1 1/2" IG inkl. Schichtenleitsystem - Entlüftung oben 1 1/2" IG

Typ 1500 = 10 x Anschlussmuffen 2" IG inkl. Schichtenleitsystem - Entlüftung oben 1 1/2" IG

Isolierung bitte separat bestellen

Maßangaben **ohne** Isolierung

Typ	Inhalt	Durchmesser	Höhe	Kippmaß	Wärmetauscher oben / unten	Gewicht	Art.-Nr.
JPSLRR 825	684 l	790 mm	1690 mm	1740 mm	1,8 / 2,8 m <sup>2</sup>	206 kg	7000 418 446
JPSLRR 1000	847 l	790 mm	2040 mm	2085 mm	2,4 / 3,1 m <sup>2</sup>	241 kg	7000 418 348
JPSLRR 1500	1455 l	1000 mm	2150 mm	2195 mm	2,6 / 3,6 m <sup>2</sup>	273 kg	7000 418 407

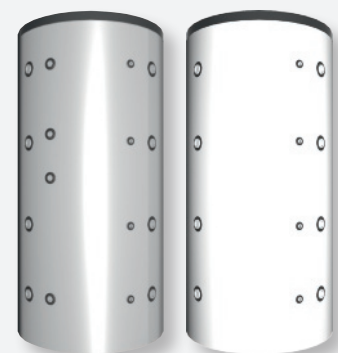


Schematische Abbildung

### Ecoline Vliesisolierung für Hochleistungs-Pufferspeicher JPSL / JPSLR / JPSLRR

Außenmantel wahlweise silber oder weiß · Brandklasse B2 · ohne chemische Bindemittel · allergikerfreundlich und hautsympathisch · nach Öko-Tex-Standard 100 · inkl. 50 mm hochverdichtete Vlies Bodenisolierung

Typ	Stärke Isolierung		ErP Klasse	Gewicht	Art.-Nr.	
	Mantel	Deckel			silber (1)	weiß (2)
Ecoline Vlies 500	100 mm	100 mm	C	11 kg	7000 418 357	7000 418 383
Ecoline Vlies 825	100 mm	100 mm	C	14 kg	7000 418 313	7000 418 345
Ecoline Vlies 1000	100 mm	100 mm	C	16 kg	7000 418 421	7000 418 437
Ecoline Vlies 1500	130 mm	150 mm	C	24 kg	7000 418 431	7000 418 329



(1) Schematische Abbildung

(2) Schematische Abbildung



### Kombispeicher JHKE - mit einem Wärmetauscher

Heizwasser-Pufferspeicher mit integriertem Warmwasserbereiter · großflächiger Glattrohr-Wärmetauscher · inkl. Muffe für E-Heizstab 1 1/2" · Betriebsdruck Pufferspeicher 3 bar · Betriebsdruck Trinkwasserspeicher und Wärmetauscher 6 bar

Isolierung bitte separat bestellen

Maßangaben **ohne** Isolierung

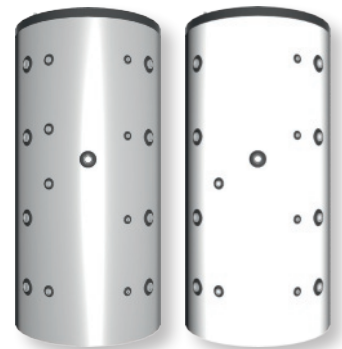


Schematische Abbildung

Typ	Inhalt	Durchmesser	Höhe	Kippmaß	Wärmetauscher	Gewicht	Art.-Nr.
JHKE 600	395 / 150 l	700 mm	1660 mm	1760 mm	1,8 m <sup>2</sup>	178 kg	7000 418 417
JHKE 825	511 / 188 l	790 mm	1690 mm	1800 mm	2,0 m <sup>2</sup>	212 kg	7000 418 315
JHKE 1000	685 / 188 l	790 mm	2040 mm	2140 mm	3,1 m <sup>2</sup>	240 kg	7000 418 376
JHKE 1500	1209 / 268 l	1000 mm	2170 mm	2325 mm	3,6 m <sup>2</sup>	279 kg	7000 418 410

### Ecoline Vliesisolierung für Kombispeicher JHKE

Außenmantel wahlweise silber oder weiß · Brandklasse B2 · ohne chemische Bindemittel · allergikerfreundlich und hautsympathisch · nach Öko-Tex-Standard 100 · inkl. 50 mm hochverdichtete Vlies Bodenisolierung



(1) Schematische Abbildung

(2) Schematische Abbildung

Typ	Stärke Isolierung		ErP Klasse	Gewicht	Art.-Nr.	
	Mantel	Deckel			silber (1)	weiß (2)
Ecoline Vlies 600	100 mm	100 mm	C	12 kg	7000 418 324	7000 418 365
Ecoline Vlies 825	100 mm	100 mm	C	14 kg	7000 418 371	7000 418 429
Ecoline Vlies 1000	100 mm	100 mm	C	16 kg	7000 418 434	7000 418 330
Ecoline Vlies 1500	130 mm	150 mm	C	24 kg	7000 418 339	7000 418 393

### Hochleistungs-Kombispeicher HDWPU

mit Doppelwendel-Wärmetauscher stehend auf einem Pufferspeicher · Trinkwasserspeicher innen emailliert · geeignet für große Wärmepumpenleistungen, Festbrennstoff-, ölgefeuerte Heizkessel, Solarthermie sowie Gas- oder Elektrodurchlauferhitzer · Pufferspeicher dient zur Enteisung der Wärmepumpe sowie als hydraulische Weiche · inkl. Muffe für Elektroheizung im Pufferspeicher · max. Betriebstemperatur 95°C · Betriebsdruck Wärmetauscher und Trinkwasserspeicher 10 bar · Betriebsdruck Pufferspeicher 3 bar · 50mm PU-Hartschaumisolierung silber

Maßangaben **mit** Isolierung



Schematische Abbildung

Typ	Inhalt	Durchmesser	Höhe	Kippmaß	Wärmetauscher	ErP Klasse	Gewicht	Art.-Nr.
HDWPU	300/100 l	700 mm	1695 mm	1860 mm	3,2 m <sup>2</sup>	C	140 kg	7000 418 460

### Hochleistungs-Wärmepumpenspeicher HDW - mit einem Wärmetauscher

Innen emailliert · Doppelwendel-Glattröhrwärmetauscher speziell für Wärmepumpen · Betriebsdruck Speicher 10 bar · Betriebsdruck Wärmetauscher 10 bar · Thermometer · 2 Stück Magnesiumanoden · 180 mm Flansch unten

Isolierungsausführung:

Typ HDW 200 - 500 = mit 75 mm direkt geschäumter PUR-Hartschaumisolierung, silber

TYP HDW 750 - 2000 = Isolierung bitte separat bestellen

Maßangaben bis Typ HDW 500 **mit** Isolierung - Maßangaben ab Typ HDW 750 **ohne** Isolierung



Schematische Abbildung

Typ	Inhalt	Durchmesser	Höhe	Kippmaß	Wärmetauscher	Stärke Isolierung	ErP Klasse	Gewicht	Art.-Nr. silber
HDW 200	192 l	650 mm	1285 mm	1470 mm	3,0 m <sup>2</sup>	75 mm	B	105 kg	7000 418 367
HDW 300	276 l	650 mm	1730 mm	1880 mm	3,8 m <sup>2</sup>	75 mm	B	130 kg	7000 418 405
HDW 400	378 l	750 mm	1715 mm	1910 mm	5,0 m <sup>2</sup>	75 mm	B	170 kg	7000 418 322
HDW 500	473 l	790 mm	1805 mm	2010 mm	5,9 m <sup>2</sup>	75 mm	B	200 kg	7000 418 364
HDW 750	716 l	790 mm	1790 mm	1880 mm	7,5 m <sup>2</sup>	s. Isolierung	s. Isolierung	275 kg	7000 418 426
HDW 1000	820 l	790 mm	2040 mm	2120 mm	10,0 m <sup>2</sup>	s. Isolierung	s. Isolierung	335 kg	7000 418 318
HDW 1500	1446 l	1000 mm	2205 mm	2310 mm	11,0 m <sup>2</sup>	s. Isolierung	s. Isolierung	470 kg	7000 418 381
HDW 2000	1916 l	1100 mm	2470 mm	2590 mm	12,0 m <sup>2</sup>	s. Isolierung	s. Isolierung	550 kg	7000 418 424

### Ecoline Vliesisolierung für Hochleistungs-Wärmepumpenspeicher HDW ab Typ HDW 750

Außenmantel silber - Brandklasse B2 · ohne chemische Bindemittel · allergikerfreundlich und hautsympathisch · nach Öko-Tex-Standard 100 · inkl. 50 mm hochverdichtete Vlies Bodenisolierung

Typ	Stärke Isolierung		ErP Klasse	Gewicht	Art.-Nr. silber
	Mantel	Deckel			
Ecoline Vlies HDW 750	100 mm	100 mm	C	14 kg	7000 418 346
Ecoline Vlies HDW 1000	100 mm	100 mm	C	16 kg	7000 418 389
Ecoline Vlies HDW 1500	130 mm	150 mm	C	24 kg	7000 418 436
Ecoline Vlies HDW 2000	130 mm	150 mm	C	28 kg	7000 418 338



Schematische Abbildung



Schematische Abbildung

### Hochleistungs-Brauchwasserspeicher HDWS - mit zwei Wärmetauschern

Innen emailliert · speziell für die Kombination Wärmepumpe und Solaranlage · oben doppelt gewickelter Glattohrwärmetauscher · unten einfach gewickelter Glattohrwärmetauscher · Betriebsdruck Speicher 10 bar · Betriebsdruck Wärmetauscher 10 bar · Thermometer · 2 Stück Magnesiumanoden · 180 mm Flansch unten

Isolierungsausführung:

Typ HDWS 350 - 600 = mit 75 mm direkt geschäumter PUR-Hartschaumisolierung, silber

TYP HDWS 750 - 1000 = Isolierung bitte separat bestellen

Maßangaben bis Typ HDWS 600 **mit** Isolierung - Maßangaben ab Typ HDWS 750 **ohne** Isolierung

Typ	Inhalt	Durchmesser	Höhe	Kippmaß	Wärmetauscher oben / unten	Stärke Isolierung	ErP Klasse	Gewicht	Art.-Nr. silber
HDWS 350	412 l	790 mm	1605 mm	1820 mm	4,0 / 0,9 m <sup>2</sup>	75 mm	B	190 kg	7000 418 399
HDWS 500	472 l	790 mm	1805 mm	2010 mm	5,5 / 0,9 m <sup>2</sup>	75 mm	B	210 kg	7000 418 445
HDWS 600	534 l	790 mm	2005 mm	2180 mm	5,5 / 0,9 m <sup>2</sup>	75 mm	B	225 kg	7000 418 358
HDWS 750	720 l	790 mm	1790 mm	1880 mm	6,0 / 0,9 m <sup>2</sup>	s. Isolierung	s. Isolierung	270 kg	7000 418 386
HDWS 1000	833 l	790 mm	2040 mm	2120 mm	6,0 / 2,0 m <sup>2</sup>	s. Isolierung	s. Isolierung	310 kg	7000 418 447

### Ecoline Vliesisolierung für Hochleistungs-Brauchwasserspeicher HDWS ab Typ HDWS 750

Außenmantel silber · Brandklasse B2 · ohne chemische Bindemittel · allergikerfreundlich und hautsympathisch · nach Öko-Tex-Standard 100 · inkl. 50 mm hochverdichtete Vlies Bodenisolierung

Typ	Stärke Isolierung		ErP Klasse	Gewicht	Art.-Nr. silber
	Mantel	Deckel			
Ecoline Vlies HDWS 750	100 mm	100 mm	C	14 kg	7000 418 354
Ecoline Vlies HDWS 1000	100 mm	100 mm	C	16 kg	7000 418 412



Schematische Abbildung

### Hygiene-Kombispeicher EHS - mit einem Wärmetauscher

Heizungspufferspeicher mit Trinkwassererwärmung im Durchlaufprinzip (Edelstahlwellrohr V4A 1.4404, 6 bar) · ein Glattrohr-Wärmetauscher · innen roh · Betriebsdruck 3 bar · hygienische und legionellenfreie Wasseraufbereitung mit hoher Zapfleistung · inkl. Fühlerklemmleiste zur variablen Positionierung der Fühler

Isolierung bitte separat bestellen

Maßangaben **ohne** Isolierung



Schematische Abbildung

Typ	Inhalt	Durchmesser	Höhe	Kippmaß	Wärmetauscher	Wärmetauscher Warmwasser	Gewicht	Art.-Nr.
EHS 550	509 l	700 mm	1630	1690 mm	1,8 m <sup>2</sup>	7,7 m <sup>2</sup>	152 kg	7000 418 316
EHS 750	663 l	790 mm	1730	1740 mm	2,4 m <sup>2</sup>	7,7 m <sup>2</sup>	190 kg	7000 418 360
EHS 900	829 l	790 mm	2040	2085 mm	2,8 m <sup>2</sup>	7,7 m <sup>2</sup>	221 kg	7000 418 408
EHS 1250	1204 l	950 mm	2010	2070 mm	3,0 m <sup>2</sup>	7,7 m <sup>2</sup>	233 kg	7000 418 310
EHS 1500	1425 l	1000 mm	2130	2230 mm	3,5 m <sup>2</sup>	10,5 m <sup>2</sup>	311 kg	7000 418 374
EHS 2000	1942 l	1100 mm	2350	2440 mm	4,2 m <sup>2</sup>	10,5 m <sup>2</sup>	442 kg	7000 418 418

### Hygiene-Kombispeicher EHSS - mit zwei Wärmetauschern

Heizungspufferspeicher mit Trinkwassererwärmung im Durchlaufprinzip (Edelstahlwellrohr V4A 1.4404, 6 bar) · zwei Glattrohr-Wärmetauscher · innen roh · Betriebsdruck 3 bar · hygienische und legionellenfreie Wasseraufbereitung mit hoher Zapfleistung · inkl. Fühlerklemmleiste zur variablen Positionierung der Fühler

Isolierung bitte separat bestellen

Maßangaben **ohne** Isolierung



Schematische Abbildung

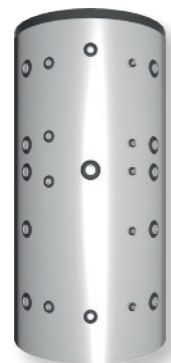
Typ	Inhalt	Durchmesser	Höhe	Kippmaß	Wärmetauscher oben / unten	Wärmetauscher Warmwasser	Gewicht	Art.-Nr.
EHSS 550	501 l	700 mm	1630 mm	1690 mm	1,2 / 1,8 m <sup>2</sup>	7,7 m <sup>2</sup>	187 kg	7000 418 320
EHSS 750	650 l	790 mm	1693 mm	1740 mm	1,8 / 2,4 m <sup>2</sup>	7,7 m <sup>2</sup>	225 kg	7000 418 368
EHSS 900	812 l	790 mm	2040 mm	2085 mm	2,4 / 2,8 m <sup>2</sup>	7,7 m <sup>2</sup>	261 kg	7000 418 428
EHSS 1250	1188 l	950 mm	2010 mm	2070 mm	2,4 / 3,0 m <sup>2</sup>	7,7 m <sup>2</sup>	272 kg	7000 418 327
EHSS 1500	1383 l	1000 mm	2130 mm	2230 mm	2,4 / 3,6 m <sup>2</sup>	10,5 m <sup>2</sup>	351 kg	7000 418 395
EHSS 2000	1894 l	1100 mm	2350 mm	2440 mm	2,6 / 4,2 m <sup>2</sup>	10,5 m <sup>2</sup>	522 kg	7000 418 420

### Ecoline Vliesisolierung für Hygiene-Kombispeicher EHS / EHSS

Außenmantel silber · Brandklasse B2 · ohne chemische Bindemittel · allergikerfreundlich und hautsympathisch · nach Öko-Tex-Standard 100 ·

inkl. 50 mm hochverdichtete Vlies Bodenisolierung

Typ	Stärke Isolierung		ErP Klasse	Gewicht	Art.-Nr. silber
	Mantel	Deckel			
Ecoline Vlies EHS/EHSS 550	100 mm	100 mm	C	12 kg	7000 418 442
Ecoline Vlies EHS/EHSS 750	100 mm	100 mm	C	14 kg	7000 418 332
Ecoline Vlies EHS/EHSS 900	100 mm	100 mm	C	16 kg	7000 418 402
Ecoline Vlies EHS/EHSS 1250	130 mm	150 mm	C	22 kg	7000 418 440
Ecoline Vlies EHS/EHSS 1500	130 mm	150 mm	C	24 kg	7000 418 359
Ecoline Vlies EHS/EHSS 2000	130 mm	150 mm	C	28 kg	7000 418 404



Schematische Abbildung

**Hochleistungs Hygiene-Schichtenkombispeicher EHSWP - mit einem Wärmetauscher**

Heizungspufferspeicher mit Trinkwassererwärmung im Durchlaufprinzip (Edelstahlwellrohr V4A 1.4404, 6 bar) · ein Glattrohr-Wärmetauscher · innen roh · Betriebsdruck 3 bar · hygienische und legionellenfreie Wasseraufbereitung mit sehr hoher Zapfleistung · inkl. Fühlerklemmleiste zur variablen Positionierung der Fühler · 2 Muffen für Elektro-Heizstab 2“

**Optimiert mit 8 Schichtleitkanälen für hohe Volumenströme · ideal kombinierbar mit Wärmepumpen · sehr hohe Zapfleistungen möglich**

Isolierung bitte separat bestellen

Maßangaben **ohne** Isolierung



Schematische Abbildung

Typ	Inhalt	Durchmesser	Höhe	Kippmaß	Wärmetauscher	Wärmetauscher Warmwasser	Gewicht	Art.-Nr.
EHSWP 800	736 l	790 mm	1850 mm	1900 mm	1,5 m <sup>2</sup>	11 m <sup>2</sup>	183 kg	<b>7000 418 343</b>
EHSWP 900	875 l	790 mm	2170 mm	2210 mm	1,8 m <sup>2</sup>	13,5 m <sup>2</sup>	212 kg	<b>7000 418 385</b>

**Ecoline Vliesisolierung für Hochleistungs-Schichtenkombispeicher EHSWP**

Außenmantel silber · Brandklasse B2 · ohne chemische Bindemittel · allergikerfreundlich und hautsympathisch · nach Öko-Tex-Standard 100 · inkl. 50 mm hochverdichtete Vlies Bodenisolierung

Typ	Stärke Isolierung		ErP Klasse	Gewicht	Art.-Nr. silber
	Mantel	Deckel			
Ecoline Vlies EHSWP 800	100 mm	100 mm	C	12 kg	<b>7000 418 448</b>
Ecoline Vlies EHSWP 900	100 mm	100 mm	C	14 kg	<b>7000 418 349</b>



Schematische Abbildung



**Edelstahlspeicher JEBS1 V2 -  
mit einem Wärmetauscher**

Edelstahl V4A 1.4571 · hergestellt nach DIN 4763 · Behälter komplett tauchgebeizt und passiviert · großflächiger Glattrohr-Wärmetauscher · Betriebsdruck 10 bar · Betriebsdruck Wärmetauscher 25 bar · Flansch 180 mm

Isolierung Farbe silber

Maßangaben **ohne** Isolierung



Schematische Abbildung

Typ	Inhalt	Durchmesser	Höhe	Kippmaß	Wärmetauscher	Stärke Isolierung	ErP Klasse	Gewicht	Art.-Nr.
JEBS1 V2 150	150 l	500 mm	955 mm	1000 mm	0,6 m <sup>2</sup>	100 mm	B	40 kg	7000 418 352
JEBS1 V2 200	200 l	500 mm	1330 mm	1400 mm	0,9 m <sup>2</sup>	100 mm	B	54 kg	7000 418 414
JEBS1 V2 300	300 l	500 mm	1590 mm	1650 mm	1,4 m <sup>2</sup>	100 mm	B	64 kg	7000 418 319
JEBS1 V2 400	400 l	600 mm	1635 mm	1700 mm	1,7 m <sup>2</sup>	100 mm	B	76 kg	7000 418 380
JEBS1 V2 500	500 l	600 mm	1890 mm	1950 mm	1,7 m <sup>2</sup>	100 mm	B	90 kg	7000 418 425
JEBS1 V2 750	750 l	750 mm	1980 mm	2050 mm	2,4 m <sup>2</sup>	100 mm	C	142 kg	7000 418 326
JEBS1 VS 1000	1000 l	850 mm	1980 mm	2050 mm	2,4 m <sup>2</sup>	100 mm	C	173 kg	7000 418 369

**Edelstahlspeicher JEBS2 V2 -  
mit zwei Wärmetauschern**

Edelstahl V4A 1.4571 · hergestellt nach DIN 4763 · Behälter komplett tauchgebeizt und passiviert · zwei großflächige Glattrohr-Wärmetauscher · Betriebsdruck 10 bar · Betriebsdruck Wärmetauscher 25 bar · Flansch 180 mm

Isolierung Farbe silber

Maßangaben **ohne** Isolierung



Schematische Abbildung

Typ	Inhalt	Durchmesser	Höhe	Kippmaß	Wärmetauscher oben / unten	Stärke Isolierung	ErP Klasse	Gewicht	Art.-Nr.
JEBS2 V2 300	300 l	500 mm	1590 mm	1650 mm	0,8 / 1,4 m <sup>2</sup>	100 mm	B	72 kg	7000 418 432
JEBS2 V2 400	400 l	600 mm	1635 mm	1700 mm	0,9 / 1,7 m <sup>2</sup>	100 mm	B	90 kg	7000 418 334
JEBS2 V2 500	500 l	600 mm	1890 mm	1950 mm	0,9 / 1,7 m <sup>2</sup>	100 mm	B	110 kg	7000 418 378
JEBS2 V2 750	750 l	750 mm	1980 mm	2050 mm	1,4 / 2,4 m <sup>2</sup>	100 mm	C	160 kg	7000 418 422
JEBS2 V2 1000	1000 l	850 mm	1980 mm	2050 mm	1,8 / 2,4 m <sup>2</sup>	100 mm	C	200 kg	7000 418 344



**Elektro-Flanschheizung**

für emaillierte Speicher · Flansch 180-8 · inkl. Dichtung · isoliert · max. 75 °C

Länge	Leistung	Spannung	Gewicht	Art.-Nr.
380 mm	3/4/6 kw	400 V	5,0 kg	7000 418 335
420 mm	4/5/8 kw	400 V	6,0 kg	7000 418 397
510 mm	5/6,5/10 kw	400 V	8,0 kg	7000 418 423

**Magnesiumanoden**

Typ	Anschluss	Länge (kürzbar)	Gewicht	Art.-Nr.
Kettenanode	1 1/4"	850 mm	1,0 kg	7000 418 454
Kettenanode	1 1/2"	850 mm	1,0 kg	7000 418 455



**Elektro-Einschraubheizung**

Einschraubgewinde 1 1/2" · mit Regler und Begrenzer · isoliert - max. 85 °C · inkl. Frostschutzfunktion  
nicht geeignet zum Einsatz in Trinkwasserspeichern (Verkalkungsgefahr) · nicht für Dauerbetrieb geeignet

Länge	Leistung	Spannung	Gewicht	Art.-Nr.
320 mm	2,0 kw	230 V	2,0 kg	7000 418 391
390 mm	3,0 kw	230 V	2,0 kg	7000 418 451
450 mm	4,5 kw	400 V	3,0 kg	7000 418 342
620 mm	6,0 kw	400 V	3,0 kg	7000 418 384
450 mm	6,0 kw	400 V	3,0 kg	7000 418 444



**Impressum**

**delphisXpert - faszinierende Technik 2022**

Gültig ab 01.04.2022 - 31.03.2024

Herausgeber:  
NORDWEST Handel AG  
Robert-Schuman-Straße 17  
44263 Dortmund  
info@nordwest.com  
www.nordwest.com

Technische Änderungen vorbehalten. Haftung für Druckfehler sowie fehlerhafte technische Angaben und Abbildungen wird ausgeschlossen. Abbildungen können, z.B. bei Neugestaltung der Produkte durch den Hersteller, abweichen.

Nachdruck – auch auszugsweise – nur mit schriftlicher Genehmigung des Herausgebers.



Einen Überblick über das komplette Sanitär-Sortiment finden Sie in der Broschüre „faszinierend im detail Gesamtprospekt“. Mehr unter [www.delphis.de](http://www.delphis.de)

**delphis**Xpert